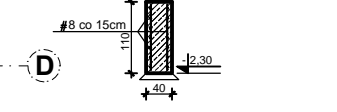


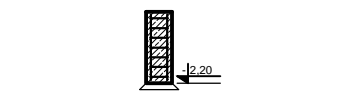
UWAGI

- WSZYSTKIE WYMIARY I RZĘDNE NALEŻY SPRAWDZIĆ NA BUDOWIE, A W PRZYPADKU WYSTĄPIENIA RÓŻNIC, PROJEKTOWANY UKŁAD NALEŻY DOSTOSOWAĆ DO STANU ISTNIEJĄCEGO PRZY KONSULTACJI Z GŁÓWNYM PROJEKTANTEM, ZACHOWUJĄC ZASADY ZAWARTE W PROJEKCIJE
- NALEŻY PRZEWIDZIEĆ DYLATACJE TECHNICZNE I TECHNOLOGICZNE DLA ELEMENTÓW FUNDAMENTÓW, POSADZEK, OKŁADZIN, IZOLACJI, SUFITÓW PODWIESZANYCH ZGODNIE Z WYTYCZNYMI DOSTAWCÓW ROZWIĄZAŃ SYSTEMOWYCH I SZTUKA BUDOWLANA
- OTULINA ZBROJENIA FUNDAMENTÓW - 40 mm
- JEŻELI W POZIOMIE POSADOWIENIA FUNDAMENTÓW WYSTĄPIĄ GRUNTY NIENODNE, NALEŻY JE WYBRĄC, A POWSTAŁĄ PUSTKĘ UZUPEŁNIĆ CHUDYM BETONEM DO SPÓDU FUNDAMENTU LUB ZAGĘSZCZANĄ WARSTWAMI PODSYPKĄ PIASKOWO-ZWIROWĄ DO STOPNIA ZAGĘSZCZENIA $105=0.7$
- PRETY PODŁUŻNE W LAWACH WYKONAĆ JAKO CIĄGŁŁOŚCIĆ MIN. $I=60cm$
- IZOLACJA PRZECIWWILGOCIOWA: 2 x TYTAN PROFESSIONAL ABIZOL R+P
- W PASIE IZOLACJI CIEPLNEJ STYROPIAN NIE MOŻE MIEĆ STYKU Z ABIZOLEM
- ŚCIANY FUNDAMENTOWE Z BŁOCZKÓW ZWIROBETONOWYCH M6 GR. 25 cm, KLASY 15 NA ZAPRAWIE CEM.-WAP. M5
- BETON PODKLADOWY C8/10 (B10)
- BETON C16/20 (B20)
- STAL ZBROJENIA GŁÓWNEGO A-III (34GS)
- STAL STRZEMION A-0 (S10S)
- STAL ZBROJENIA GŁÓWNEGO A-III (34GS)
- STAL STRZEMION A-0 (S10S)

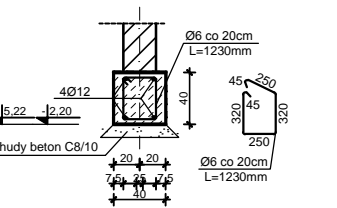
LAWA FUNDAMENTOWA Ł-2



STOPA FUNDAMENTOWA SF-1



LAWA FUNDAMENTOWA Ł-1
Poz. 6.1 skala 1:25



GMINA WALCE UL. MACKIEWICZA 18, 47-344 WALCE		
Lokalizacja: BROZEC, UL. REYMONTA 95 DZIAŁKA NR 1154/17 K.M.10		
Jednostka Projektowa:	USŁUGI BUDOWLANE Z ZAKRESU PROJEKTOWANIA I NADZOROWANIA	
mgr inż. arch. Adam Nossol		mgr inż. arch. Urszula Jahn
mgr inż. arch. Adam Nossol		mgr inż. Adam Nossol
mgr inż. Adrian Hettwer		mgr inż. Adrian Hettwer
mgr inż. Michał Nocon		mgr inż. Michał Nocon

RZUT FUNDAMENTÓW skala 1:50