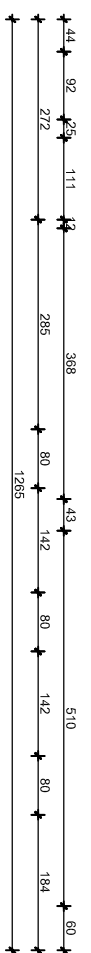
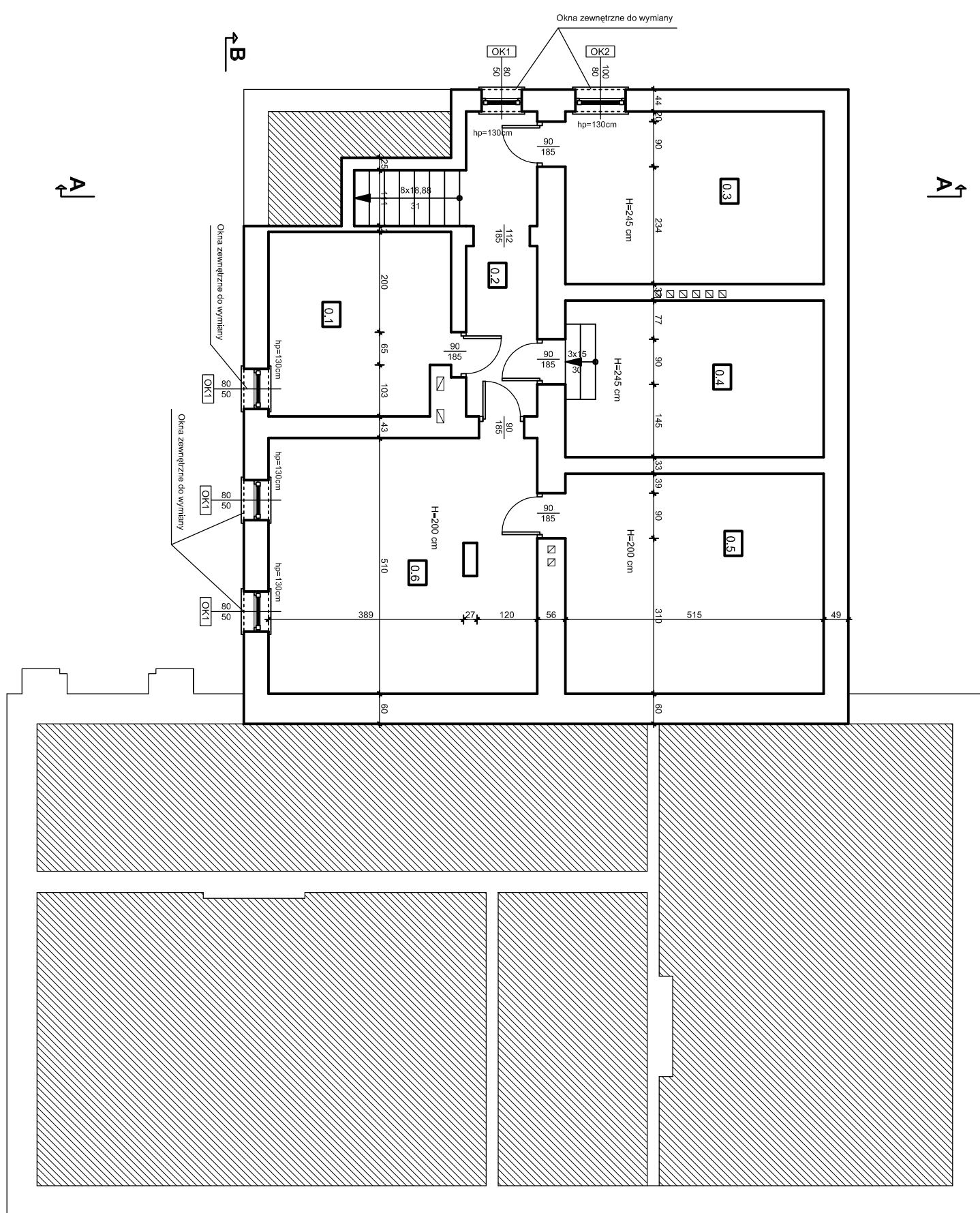


ZAKRES OPACOWANIA PROJEKTU
 TERMOMODERNIZACJI BUDYNKU SZKOŁY PODSTAWOWEJ



RZUT PIWNIC skala 1:50

POWIERZCHNIE POMIESZCZENI TYP POSADZKI			
NR	RODZAJ POMIESZCZENIA	POWIERZCHNIA	RODZAJ POSADZKI
PRZYZIEMIE			
0.1	Pom. gospodarcze	12,96 m ²	Płyki ceramiczne
0.2	K. schodowa + korytarz	10,98 m ²	Płyki ceramiczne
0.3	Pom. gospodarcze	17,72 m ²	Płyki ceramiczne
0.4	Pom. gospodarcze	16,07 m ²	Płyki ceramiczne
0.5	Skład opału	22,61 m ²	Płyki ceramiczne
0.6	Kotłownia	27,16 m ²	Płyki ceramiczne
Całkowita powierzchnia użytkowa piwnic:		107,60 m²	

ISTNIEJĄCE ŚCIANY:

UWAGI

- WSZYSTKIE WYMAGANI I RZĘDNE NALEŻY SPRAWDZIĆ NA BUDOWIE, A W PRZYPADKU WYSTĄPIENIA RÓŻNIC, PROJEKTOWANY UKŁAD KONSTRUKCYJNY I MATERIAŁY NIE SĄ JAKOŚCIOWO ZASADY ZAWARTY W PROJEKIE.
- NALEŻY PRZEWIĘDZIĆ DYLATAJCIE TECHNICZNE I TECHNOLOGICZNE DLA ELEMENTÓW FUNDAMENTÓW, POSADZEK, OKAZÓW, IZOLACJI, SIPISTÓW RODNIAZAYCH I ZŁAZNIE I WYTYCZANI DOSTAWCÓW.
- WSZYSTKIE MATERIAŁY PRZETWORZONE ZNAZWI FIEMY SA PODANE JAKO PRZYKŁADOWE I STANOWIĄ WYTYCZNA STANDARDU ROZWIĄZAN.
- WSZYSTKIE ZAPISY WYKONANE W PROJEKIE MATERIAŁY, NAWET JEŚLI SĄ WYKONANE W WYKONANIU, NIE SĄ JAKOŚCIOWO ZASADY ZAWARTY W PROJEKIE.
- PRZED ZAKONCZENIEM STYKARI OKIENNEJ I DRZWIOWEJ WYMAGARY OPIWIERZAJĄCE WYKONANIE NA BUDOWIE, JAKO I WYKONANIE DETALI Z DREWNA LUB SZTALNI WYKONANE W STYKARIANIE.
- TRZEJNY KOMUNOWE ZALECA SIĘ WYKONAC JAKO SYSTEMOWE TYPU SCHIEDLA.

PROJEKT JEST CHRONIONY PRAWEM AUTORSKIM (Dz.U. 94 24 83) STANOWI WŁASNOŚĆ INTELEKTUALNĄ FIRMY "USŁUGI BUDOWLANE Z ZAKRESU PROJEKTOWANIA I NADZOROWANIA"

Investor: **GINNA WALCE UL. MICKIEWICZA 18**
 47-344 WALCE

Jednostka Projektowa: **USŁUGI BUDOWLANE Z ZAKRESU PROJEKTOWANIA I NADZOROWANIA**
 ADAM NOSSOL 47-344 WALCE, UL. JPKOWA 4
 tel.: 0 77 466 28 60 kom.: 0 502 221 118 e-mail: nossol@opocz.pl

Autor architektury: **mgr inż. Adam Nossol**
 Autor konstrukcji: **mgr inż. Adam Nossol**

Nazwa inwestycji: **TERMOMODERNIZACJA BUDYNKU SZKOŁY PODSTAWOWEJ**
 Lokalizacja: **BROZEC, UL. WŁADYSŁAWA STANISŁAWA REYMONTA 65, DZIAŁKA NR 1214/9 I 1222 A.M. 11, JEDNOSTKA EWIDENCYJNA: WALCE**
 OBREB: **BROZEC**

Branda: arch.-konstr. Stadium: **Projekt Budowlany**

RZUT PIWNIC

Podziałka: 1:50 Data: STYCZEŃ 2017 Nr rysunku: **8**