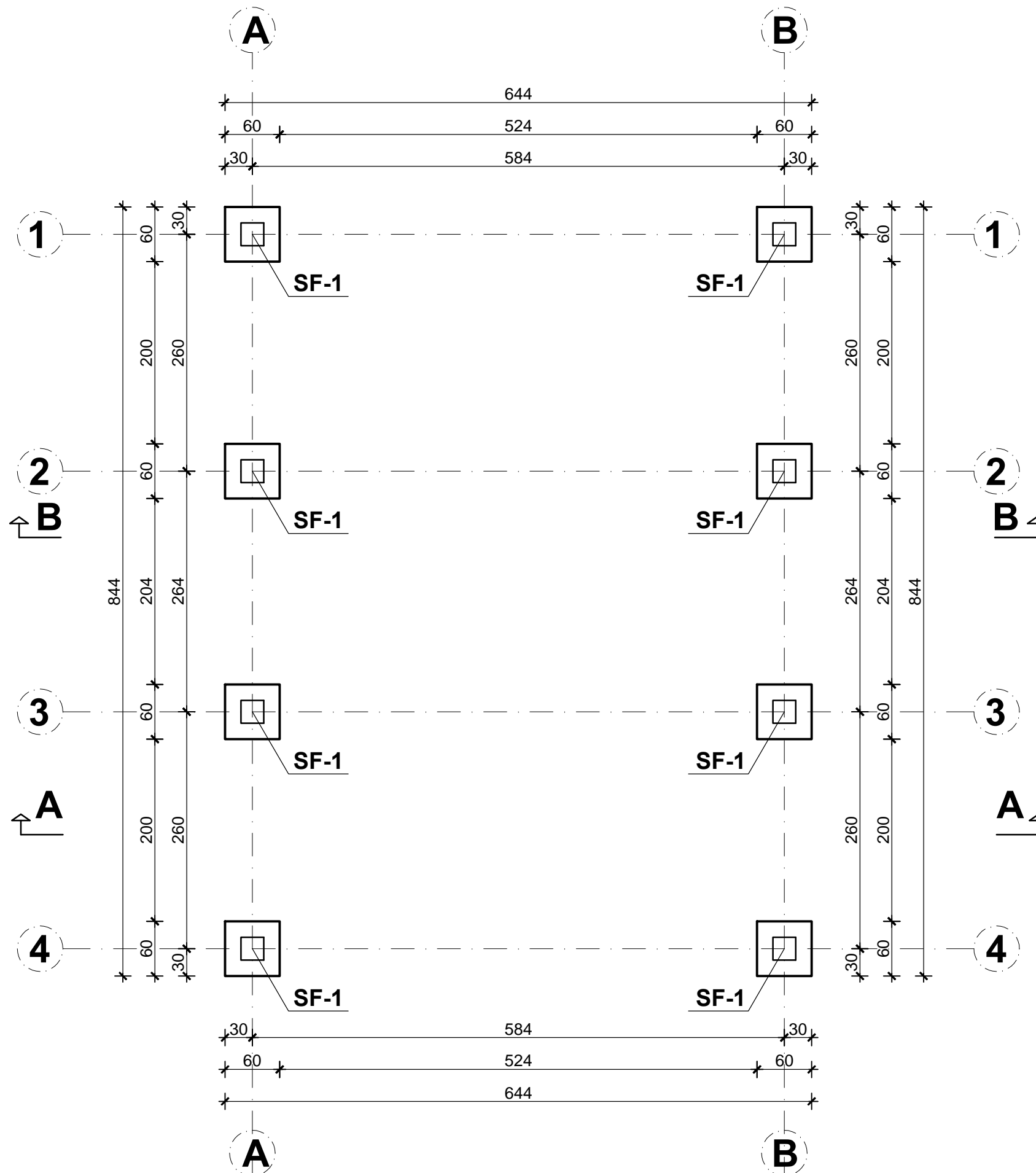


RZUT FUNDAMENTÓW

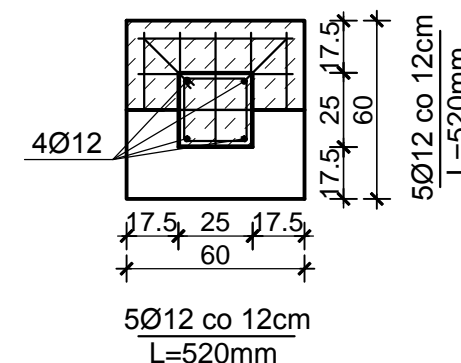
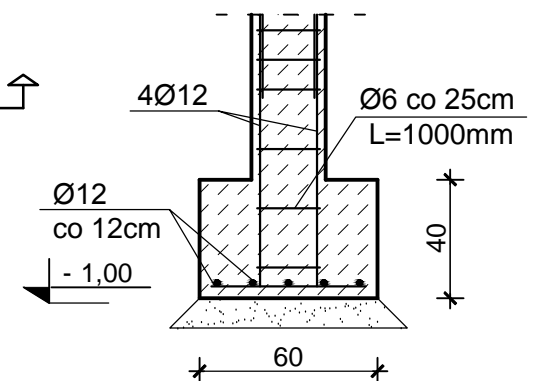
skala 1:50

UWAGI

- WSZYSTKIE WYMIARY I RZĘDNE NALEŻY SPRAWDZIĆ NA BUDOWIE, A W PRZYPADKU WYSTĄPIENIA RÓŻNIC, PROJEKTOWANY UKŁAD NALEŻY DOSTOSOWAĆ DO STANU ISTNIEJĄCEGO PRZY KONSULTACJI Z GŁÓWNYM PROJEKTANTEM, ZACHOWUJĄC ZASADY ZAWARTE W PROJEKCIE
- NALEŻY PRZEWIDZIEĆ DYLATACJE TECHNICZNE I TECHNOLOGICZNE DLA ELEMENTÓW FUNDAMENTÓW, POSADZEK, OKŁADZIN, IZOLACJI, SUFITÓW PODWIESZANYCH ZGODNIE Z WYTYCZNYMI DOSTAWCÓW ROZWIĄZAŃ SYSTEMOWYCH I SZUKĄ BUDOWLANĄ
- OTULINA ZBROJENIA FUNDAMENTÓW - 40 mm
- JEŻELI W POZIOMIE POSADOWIENIA FUNDAMENTÓW WYSTĄPIĄ GRUNTY NIENOŚNE, NALEŻY JE WYBRAĆ, A POWSTAŁĄ PUSTKĘ UZUPEŁNIĆ CHUDYM BETONEM DO SPODU FUNDAMENTU LUB ZAGĘSZCZANĄ WARSTWAMI PODSYPKĄ PIASKOWO-ŻWIROWĄ DO STOPNIA ZAGĘSZCZENIA $Id=0.7$
- PRĘTY PODŁUŻNE W ŁAWACH WYKONAĆ JAKO CIĄGŁE ŁĄCZENIE WYKONAĆ NA ZAKŁAD O DŁUGOŚCI min. $l=60\text{cm}$
- IZOLACJA PRZECIWWILGOCIOWA 2 x TYTAN PROFESSIONAL ABIZOL R+P
- W PASIE IZOLACJI CIEPLNEJ STYROPIAN NIE MOŻE MIEĆ STYKU Z ABIZOLEM
- BETON PODKŁADOWY C8/10 (B10)
- BETON C16/20 (B20)
- STAL ZBROJENIA GŁÓWNEGO A-III (34GS)
- STAL STRZEMION A-0 (St0S)



STOPA FUNDAMENTOWA SF-1 skala 1:25



PROJEKT JEST CHRONIONYM PRAWEM AUTORSKIM (Dz.U. 24.24.83) STANOWI WŁASNOŚĆ INTELAKTUALNĄ FIRMY "USŁUGI BUDOWLANE Z ZAKRESU PROJEKTOWANIA I NADZOROWANIA"	Inwestor: GMINA WALCE, UL. MICKIEWICZA 18, 47-344 WALCE		
	Lokalizacja: KROMOŁÓW, DZIAŁKI NR 442/4 K.M.1, 574 K.M.4, OBRĘB: KROMOŁÓW, J.E. WALCE		
	Jednostka Projektowa:	USŁUGI BUDOWLANE Z ZAKRESU PROJEKTOWANIA I NADZOROWANIA ADAM NOSSOL 47-344 WALCE, ul. LIPOWA 4	
	Autor architektury: mgr inż. arch. Adam Nossol	upr. architektoniczne 04/OPOKK/2012	Podpis:
	Sprawdzająca architekturę: mgr inż. arch. Urszula Jahn	upr. architektoniczne 53/01/Op	Podpis:
	Autor konstrukcji: mgr inż. Adam Nossol	upr. konstr.-bud. OPL/0095/POOK/04	Podpis:
	Sprawdzający konstrukcję: mgr inż. Adrian Hettwer	upr. konstr.-bud. OPL/0653/PWOK/10	Podpis:
	Objekt: Budowa wiaty rekreacyjnej wraz z urządzeniami siłowni zewnętrznej, placu zabaw i boiska do siatkówki - zagospodarowanie przestrzeni publicznej dla potrzeb rozwijania aktywności rekreacyjno-sportowej		
	Branża: arch.-konstr.	Stadium: Projekt Budowlany	
	RZUT FUNDAMENTÓW		
Podziałka: 1:50	Data: KWIECIEŃ 2017	Nr rysunku: 1	