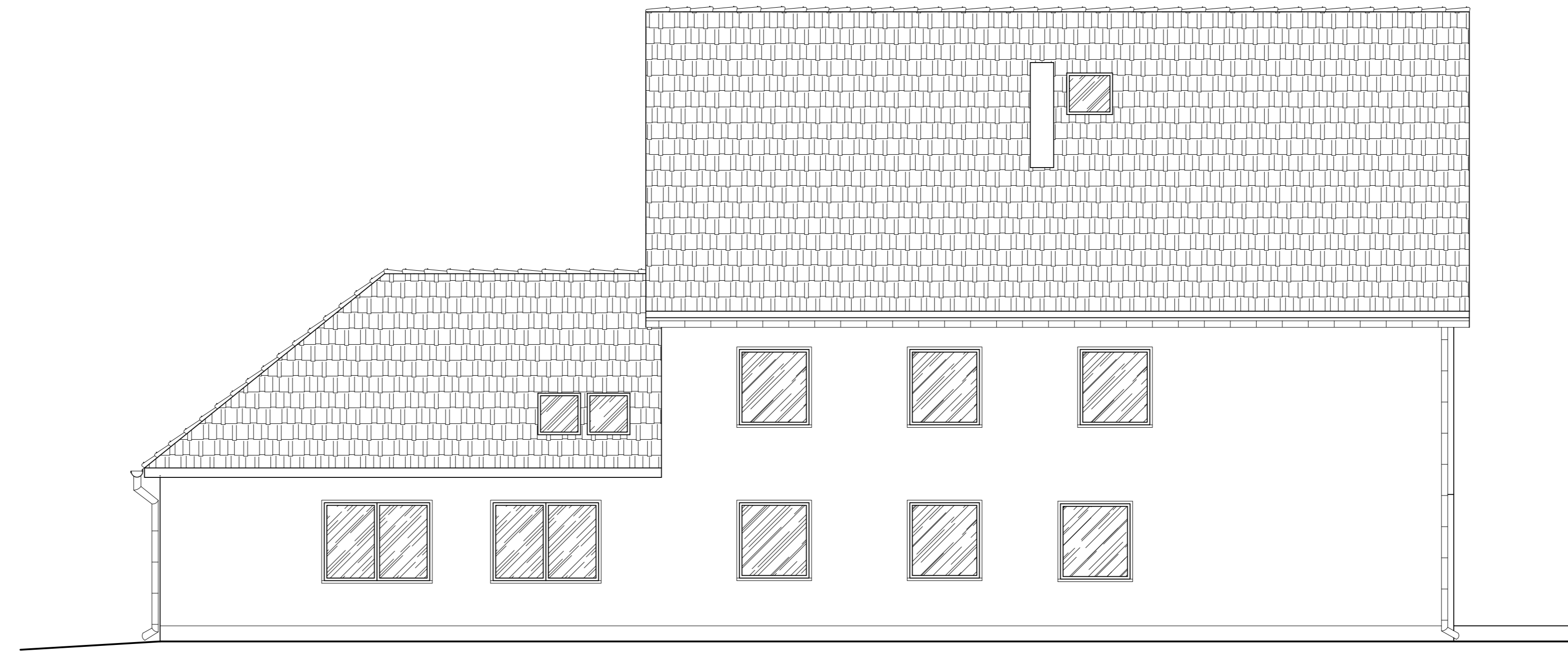


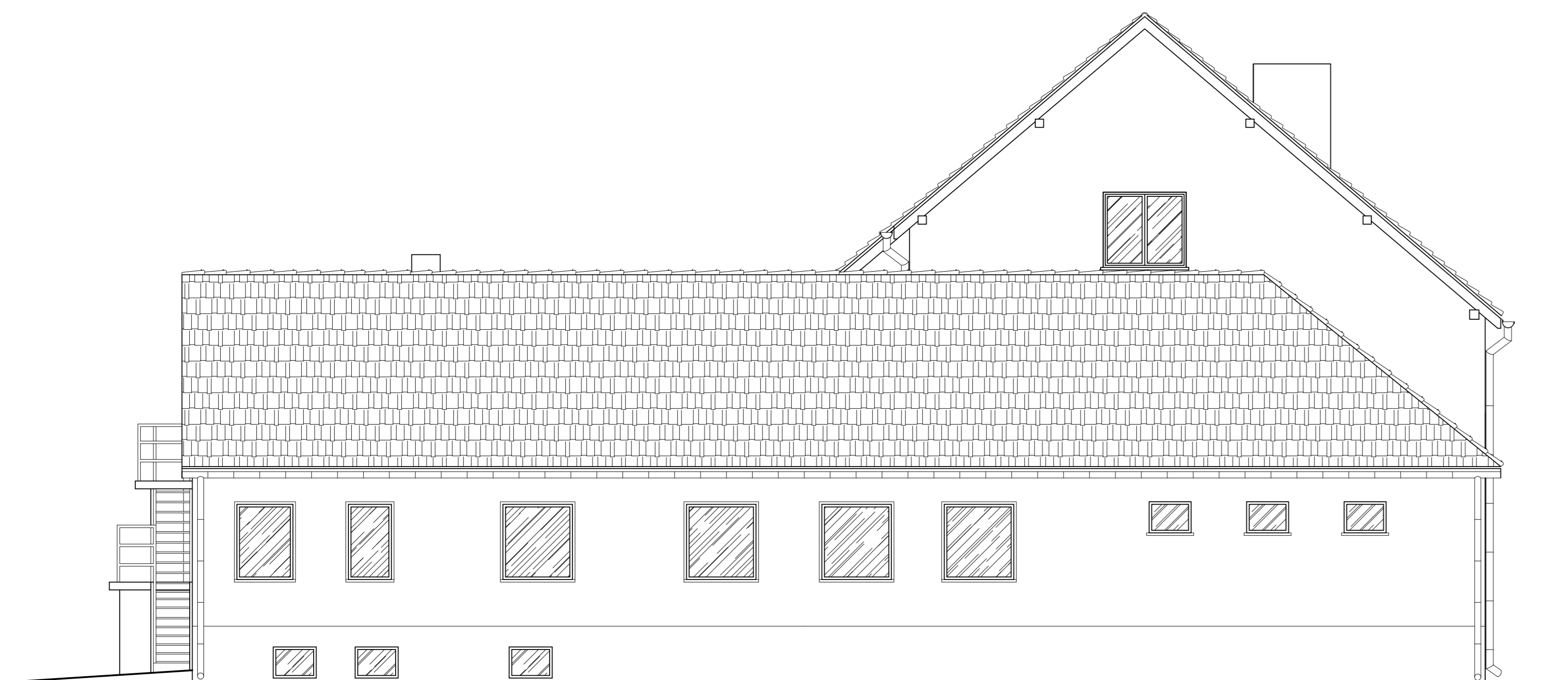
ELEWACJA FRONTOWA



ELEWACJA BOCZNA LEWA



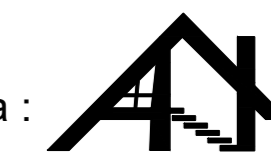
ELEWACJA TYLNA



ELEWACJA BOCZNA PRAWA



ELEWACJE - INWENTARYZACJA skala 1:100

PROJEKT JEST CHRONIONY PRAWEM AUTORSKIM (Dz. U. 94.24.83) STANOWI WŁASNOŚĆ INTELKTUALNĄ FIRMY "USŁUGI BUDOWLANE Z ZAKRESU PROJEKTOWANIA I NADZOROWANIA"	Inwestor: GMINA WALCE, UL. MICKIEWICZA 18, 47-344 WALCE		
	Jednostka Projektowa:  USŁUGI BUDOWLANE Z ZAKRESU PROJEKTOWANIA I NADZOROWANIA ADAM NOSSOL 47-344 WALCE, ul. LIPOWA 4 tel: 0 77 466 28 60 kom: 0 502 221 118 e-mail: nossolm@o2.pl		
	Architektura mgr inż. arch. Adam Nossol	specjalność architektoniczna 04/OPOKK/2012	Podpis:
	Konstrukcja mgr inż. Adam Nossol	specjalność konstrukcyjno-budowlana OPL/0095/P00K/04	Podpis:
	Sprawdzająca architekturę mgr inż. arch. Magda Ślawik	specjalność architektoniczna 03/OPOKK/2012	Podpis:
Sprawdzający konstrukcję mgr inż. Adrian Hettwer	specjalność konstrukcyjno-budowlana OPL/0653/PWOK/10	Podpis:	
Obiekt: ROZBUDOWA Z PRZEBUDOWĄ BUDYNKU PRZEDSZKOLA - BUDOWA BUDYNKU GMINNEGO ŻŁOBKA W WALCACH			
Lokalizacja: 47-344 WALCE, UL. KONOPNICKIEJ 6, DZIAŁKA NR 2801,2802 K.M.9, OBREB: WALCE -0008, JEDNOSTKA EWID.: WALCE 160504_2.0008			
Branża: arch.-konstr.		Stadium: Projekt Budowlany	
ELEWACJA - INWENTARYZACJA			
Podziałka: 1:100	Data: 12 KWIECIEŃ 2019	Nr rysunku: 5	