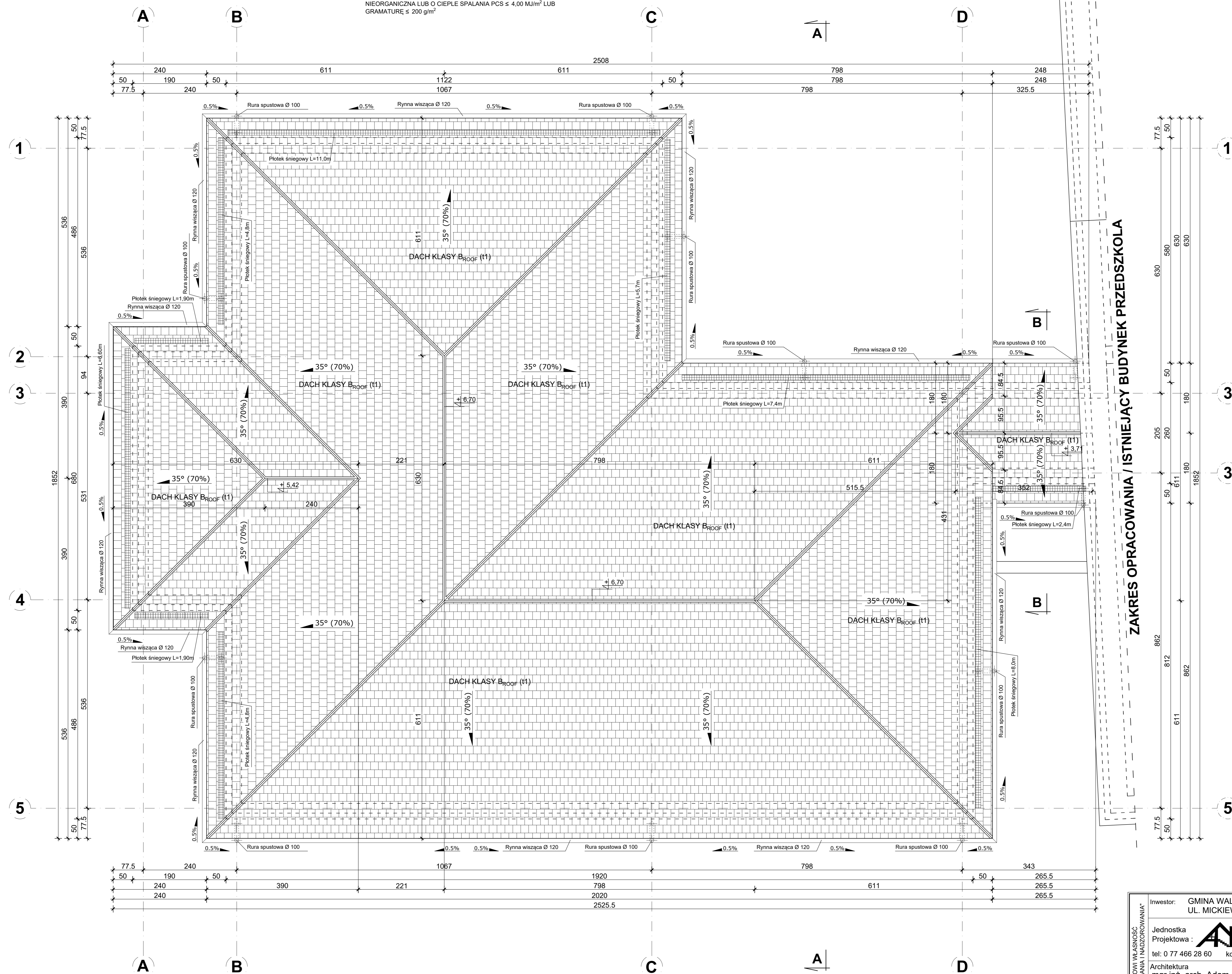


POWIERZCHNIA DACHU ≈ 407,36 m²

UWAGI

- W SZYBKOŚCI WYMIARY I RZĘDNE NALEŻY SPRAWDZIĆ NA BUDOWIE, A W PRZYPADKU WYSTĄPIENIA RÓŻNIC, PROJEKTOWANY UKŁAD NALEŻY DOSTOSOWAĆ DO STANU ISTNIEJĄCEGO PRZY KONSULTACJI Z GŁÓWNYM PROJEKTANTEM, ZACHOWUJĄC ZASADY ZAWARTE W PROJEKCIE
- NALEŻY PRZEWIDZIEĆ DYLATACJE TECHNICZNE I TECHNOLOGICZNE DLA ELEMENTÓW FUNDAMENTÓW, POSADZEK OKŁADZIN, IZOLACJI, SŁUPÓW PODWIESZANYCH ZGODNIE Z WYTYCZNYMI DOSTAWCÓW ROZWIĄZAŃ SYSTEMOWYCH I SZUKAJĄC BUDOWLANĄ
- W SZYBKOŚCI MATERIAŁY PRZYTOCZONE Z NAZWY FIRMY SĄ PODANE JAKO PRZYKŁADOWE I STANOWIĄ WYTYCZNĄ STANDARDU ROZWIĄZAŃ
- W SZYBKOŚCI ZASTOSOWANE W PROJEKCIE MATERIAŁY, ROZWIĄZANIA TECHNICZNE I URZĄDZENIA BĘDĄ ODPOWIADAŁY NORMOM BEZPIECZEŃSTWA P. POŻ. I BHP (POSIADAJĄ ODPOWIEDNIE ATYSTY I APROBATY)
- DACHÓWKA CERAMICZNA - ZEWNĘTRZNA WARSTWA NIEORGANICZNA LUB O CIEPLE SPALANIA PCS ≤ 4,00 MJ/m³ LUB GRAMATURĘ ≤ 200 g/m²



Inwestor: GMINA WALCE, UL. MICKIEWICZA 18, 47-344 WALCE		
Jednostka Projektowa:	USŁUGI BUDOWLANE Z ZAKRESU PROJEKTOWANIA I NADZOROWANIA	ADAM NOSSOL 47-344 WALCE, ul. LIPOWA 4
tel: 0 77 466 28 60	kom: 0 502 221 118	e-mail: nossolm@o2.pl
Architektura mgr inż. arch. Adam Nossol	specjalność: architektoniczna 04/OPOPKK/2012	Podpis:
Konstrukcja mgr inż. Adam Nossol	specjalność: konstrukcyjno-budowlana OPL/OBES/POPKK/04	Podpis:
Sprawdzająca architekturę mgr inż. arch. Magda Ślawik	specjalność: architektoniczna 03/OPOPKK/2012	Podpis:
Sprawdzający konstrukcję mgr inż. Adrian Hettwier	specjalność: konstrukcyjno-budowlana OPL/OBES/POPKK/10	Podpis:
Objekt: ROZBUDOWA Z PRZEBUDOWĄ BUDYNKU PRZEDSZKOLA - BUDOWA BUDYNKU GMINNEGO ŻŁOBKA W WALCACH		
Lokalizacja: 47-344 WALCE, UL. KONOPNICKIEJ 6, DZIAŁKA NR 2801, 2802 K.M. 9, OBRĘB: WALCE -0008, JEDNOSTKA EWID.: WALCE 160504 2.0008		
Branża: arch.-konstr.	Stadium: Projekt Budowlany	
RZUT DACHU		
Podziałka: 1:50	Data: 12 KWIECIEŃ 2019	Nr rysunku: 10

PROJEKT JEST CHRONIONYM PRAWEM AUTORSKIM (DZ.U.S. 24.83) STANOWI WŁASNOŚĆ INTELAKTUALNĄ FIRMY "USŁUGI BUDOWLANE Z ZAKRESU PROJEKTOWANIA I NADZOROWANIA"