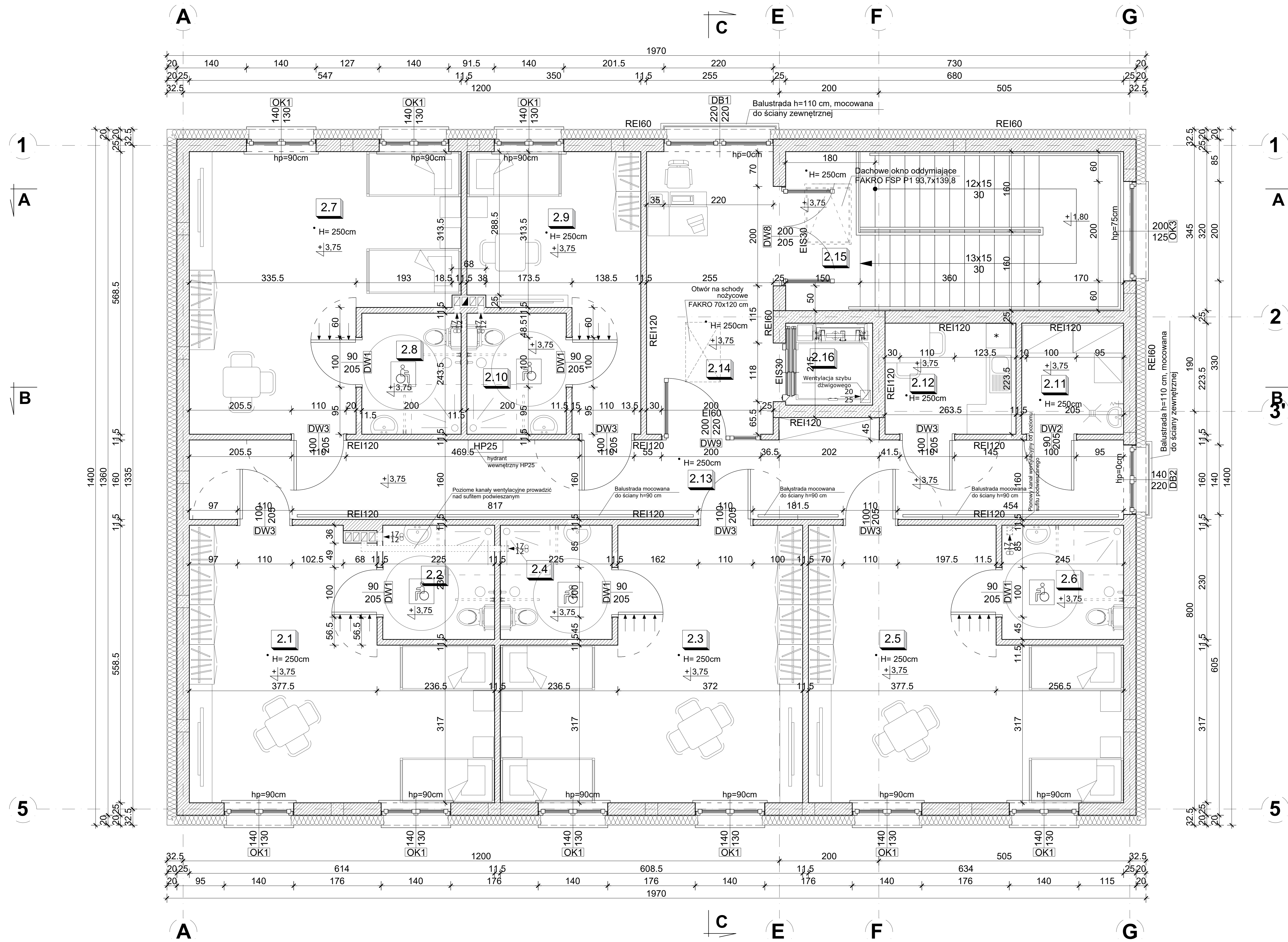


ŚCIANY ZEWNĘTRZNE NOŚNE O ODPORNOŚCI OGNIOWEJ REI60:
 Pustaki POROTHERM 25 P+W klasy 15 na zaprawie zwykłej M5
 + skłania wełna mineralna FRONTROCK MAX E 036 grub. 20 cm
 z podwójnym szpachlowaniem
 - Współczynnik U = 0,17 W/m²K
 - Wytrzymałość charakterystyczna na ściskanie f_k = 4,8 MPa
 - Wytrzymałość obliczeniowa na ściskanie f_d = 2,8 MPa

ŚCIANY WEWNĘTRZNE NOŚNE:
 Pustaki POROTHERM 25 P+W klasy 15 na zaprawie zwykłej M5
 - Współczynnik U = 1,20 W/m²K
 - Wytrzymałość charakterystyczna na ściskanie f_k = 4,8 MPa
 - Wytrzymałość obliczeniowa na ściskanie f_d = 2,8 MPa
 - Odporność ogniowa max. REI180

ŚCIANY DZIAŁOWE:
 Pustaki POROTHERM 11.5 P+W klasy 10 na zaprawie zwykłej M5
 - Współczynnik U = 2,04 W/m²K
 - Wytrzymałość charakterystyczna na ściskanie f_k = 3,7 MPa
 - Wytrzymałość obliczeniowa na ściskanie f_d = 2,2 MPa
 - Odporność ogniowa max. REI120

Cegła ceramiczna pełna 25x12x6,5 klasy 10 na zaprawie zwykłej M5 murowana na sztorc
 - Wytrzymałość na ściskanie f_k = 10 MPa



RZUT PIĘTRA skala 1:50

POWIERZCHNIE POMIESZCZEŃ TYP POSADZKI

NR	RODZAJ POMIESZCZENIA	POWIERZCHNIA UŻYTKOWA	RODZAJ POSADZKI
PIĘTRO			
2.1	Pokój	28,35 m ²	Linoleum
2.2	Łazienka	5,17 m ²	Płytki ceramiczne
2.3	Pokój	28,28 m ²	Linoleum
2.4	Łazienka	5,17 m ²	Płytki ceramiczne
2.5	Pokój	29,23 m ²	Linoleum
2.6	Łazienka	5,63 m ²	Płytki ceramiczne
2.7	Pokój	25,66 m ²	Linoleum
2.8	Łazienka	4,87 m ²	Płytki ceramiczne
2.9	Pokój	14,41 m ²	Linoleum
2.10	Łazienka	4,87 m ²	Płytki ceramiczne
2.11	Pom. ubrania czyste/brudne	4,58 m ²	Płytki ceramiczne
2.12	Kuchnia	5,89 m ²	Płytki ceramiczne
2.13	Korytarz	30,99 m ²	Płytki ceramiczne
2.14	Komunikacja	14,49 m ²	Płytki ceramiczne
2.15	Kl. schodowa *	12,32 m ²	Płytki ceramiczne
2.16	Szyby windy *	2,89 m ²	
Całkowita powierzchnia użytkowa piętra:		207,59 m²	

* Powierzchnia nie wliczana do powierzchni użytkowej

UWAGI

- WSZYSTKIE WYMIARY I RZĘDNE NALEŻY SPRAWDZIĆ NA BUDOWIE. A W PRZYPADKU WYSTĄPIENIA RÓŻNIC, PROJEKTOWANY UKŁAD NALEŻY DOSTOSOWAĆ DO STANU ISTNIEJĄCEGO PRZY KONSULTACJI Z GŁÓWNYM PROJEKTANTEM, ZACHOWUJĄC ZASADY ZAWARTE W PROJEKCIE
- NALEŻY PRZEWIDZIEĆ DYLATACJE TECHNICZNE I TECHNOLOGICZNE DLA ELEMENTÓW FUNDAMENTÓW, POSADZEK, OKŁADZIN, IZOLACJI, SUFITÓW PODWIESZANYCH ZGODNIE Z WYTYCZNYMI DOSTAWCÓW ROZWIĄZAŃ SYSTEMOWYCH I SZTUKA BUDOWLANA
- WSZYSTKIE MATERIAŁY PRZYTOCZONE Z NAZWY FIRMY SĄ PODANE JAKO PRZYKŁADOWE I STANOWIĄ WYTYCZNA STANDARDU ROZWIĄZAŃ
- WSZYSTKIE ZASTOSOWANE W PROJEKCIE MATERIAŁY, ROZWIĄZANIA TECHNICZNE I URZĄDZENIA BĘDĄ ODPOWIAŁY NORMOM BEZPIECZEŃSTWA P. POŻ. I BHP (POSIADAJĄ ODPOWIEDNIE ATESTY I APROBATY)
- PRZED ZAMÓWIENIEM STOLARKI OKIENNEJ I DRZWIOWEJ WYMIARY OTWORÓW NALEŻY SPRAWDZIĆ NA BUDOWIE
- ELEMENTY ZDOBIENIA ELEWACJI WYKONANE JAKO IMPREGNOWANE DETALE Z DREWNA LUB KSZTAŁTKI WYROBIONE W STYROPIANIE
- TRZONY KOMINOWE ZALECA SIĘ WYKONAĆ JAKO SYSTEMOWE TYPU SCHIEDEL

Inwestor: GMINA WALCE, UL. MICKIEWICZA 18, 47-344 WALCE	
Jednostka Projektowa: A	USŁUGI BUDOWLANE Z ZAKRESU PROJEKTOWANIA I NADZOROWANIA ADAM NOSSOL 47-344 WALCE, ul. LIPOWA 4 tel: 0 77 466 28 60 kom: 0 502 221 118 e-mail: nossolm@o2.pl
Architektura mgr inż. arch. Adam Nossol	specjalność architektoniczna 04/OPOKK/2012 Podpis:
Konstrukcja mgr inż. Adam Nossol	specjalność konstrukcyjno-budowlana OPL/0095/POOK/04 Podpis:
Sprawdzająca architekturę mgr inż. arch. Magda Sławik	upr. architektoniczne 03/OPOKK/2012 Podpis:
Sprawdzający konstrukcję mgr inż. Adrian Hettwer	upr. konstrukcyjno-budowlane OPL/0653/PWOK/10 Podpis:
Obiekt: BUDOWA CENTRUM OPIEKUŃCZO-MIESZKALNEGO W WALCACH	
Lokalizacja: 47-344 WALCE, UL. ZAMKOWA, DZIAŁKA NR 3222 K.M.9 OBREB: WALCE -0008, JEDNOSTKA EWID.: WALCE 160504_2_0008	
Branża: arch.-konstr.	Stadium: Projekt Budowlany
RZUT PIĘTRA	
Podziałka: 1:50	Data: 13.12.2019
Nr rysunku: 4	

PROJEKT JEST CHRONIONY PRAWEM AUTORSKIM (Dz.U. 84.24.83) STANOWI WŁASNOŚĆ INTELEKTUALNĄ FIRMY "USŁUGI BUDOWLANE Z ZAKRESU PROJEKTOWANIA I NADZOROWANIA"