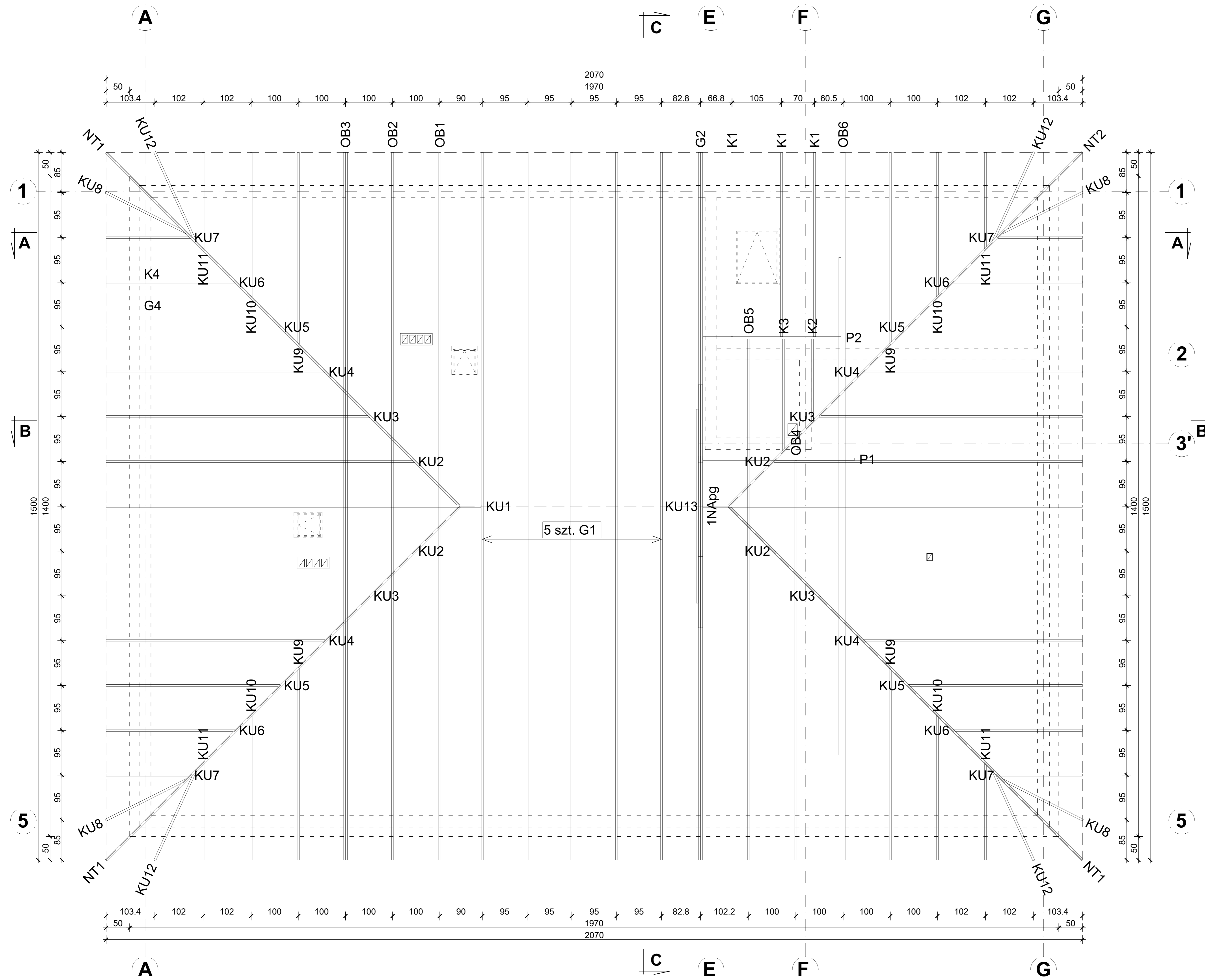
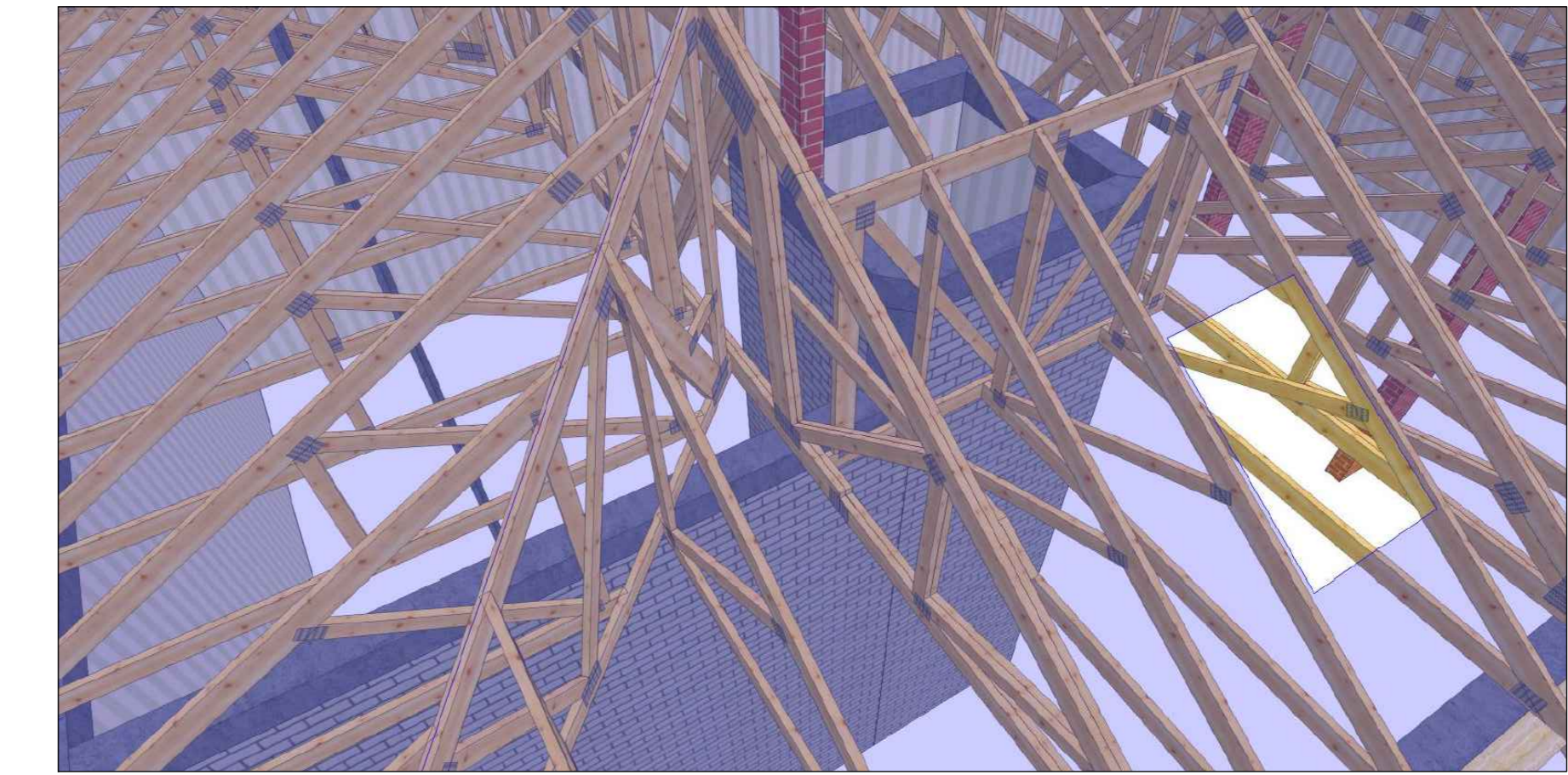


**WIDOKI KONSTRUKCJI  
STREFA SZYBU WINDOWEGO**



**RZUT WIĘZBY DACHOWEJ skala 1:50**

**UWAGI**

- WSZYSTKIE WYMIARY I RZĘDNE NALEŻY SPRAWDZIĆ NA BUDOWIE, A W PRZYPADKU WYSTĄPIENIA RÓŻNIC, PROJEKTOWANY UKŁAD NALEŻY DOSTOSOWAĆ DO STANU ISTNIEJĄCEGO PRZY KONSULTACJI Z GŁÓWNYM PROJEKTANTEM, ZACHOWUJĄC ZASADY ZAWARTE W PROJEKCIE
- NALEŻY PRZEZWIDZIEĆ DYLATACJE TECHNICZNE I TECHNOLOGICZNE DLA ELEMENTÓW FUNDAMENTÓW, POSADZEK, OKŁADZIN, IZOLACJI, SUFITÓW PODWIESZANYCH ZGODNIE Z WYTYCZNYMI DOSTAWCÓW ROZWIĄZAŃ SYSTEMOWYCH I SZTUKĄ BUDOWLANĄ
- W WIĘNCU ŚCIANKI KOLANKOWEJ NALEŻY ZAKOTWIĆ ŚRUBY M16 CO 100 cm POD MONTAŻ MURŁATY
- WSZYSTKIE ELEMENTY DREWNIANE ZAIZOLOWAĆ NA STYKU ZE ŚCIANĄ LUB ELEMENTAMI ŻELBETOWYMI 2 X PAPA LUB FOLIA PE WSZYSTKIE ELEMENTY DREWNIANE NALEŻY ZABEZPIECZYĆ ŚRODKIEM OWADOBÓJCZYM I GRZYBOBÓJCZYM
- WSZYSTKIE POŁĄCZENIA ELEMENTÓW DREWNIANYCH NALEŻY WYKONAĆ ZGODNIE Z ZASADAMI CIESIELSKIMI LUB ZA POMOCĄ SYSTEMOWYCH ŁĄCZNIKÓW CIESIELSKICH TYPU BMF/ SIMPSON STOSOWAĆ WG INSTRUKCJI I ZALECEŃ PRODUCENTA
- DREWNO KLASY C24

Inwestor: GMINA WALCE, UL. MICKIEWICZA 18, 47-344 WALCE		
Jednostka Projektowa:	USŁUGI BUDOWLANE Z ZAKRESU PROJEKTOWANIA I NADZOROWANIA ADAM NOSSOL 47-344 WALCE, ul. LIPOWA 4 tel: 0 77 466 28 60 kom: 0 502 221 118 e-mail: nossolm@o2.pl	
Architektura	mgr inż. arch. Adam Nossol	Podpis:
Konstrukcja	mgr inż. Adam Nossol	Podpis:
Sprawdzająca architekturę	mgr inż. arch. Magda Sławik	Podpis:
Sprawdzający konstrukcję	mgr inż. Adrian Hettwer	Podpis:
Objekt: <b>BUDOWA CENTRUM OPIEKUŃCZO-MIESZKALNEGO W WALCACH</b>		
Lokalizacja: 47-344 WALCE, UL. ZAMKOWA, DZIAŁKA NR 3222 K.M.9 OBRĘB: WALCE -0008, JEDNOSTKA EWID.: WALCE 160504_2.0008		
Branża: arch.-konstr.		Stadium: Projekt Budowlany
RZUT WIĘZBY DACHOWEJ		
Podziałka:	Data:	Nr rysunku:
1:50	13.12.2019	6

PROJEKT JEST CHRONIONY PRAWEM AUTORSKIM (DZ.U. 94. 83) STANOWI WŁASNOŚĆ INTELEKTUALNĄ FIRMY "USŁUGI BUDOWLANE Z ZAKRESU PROJEKTOWANIA I NADZOROWANIA"