

ELEWACJA POŁUDNIOWO-ZACHODNIA

1:100



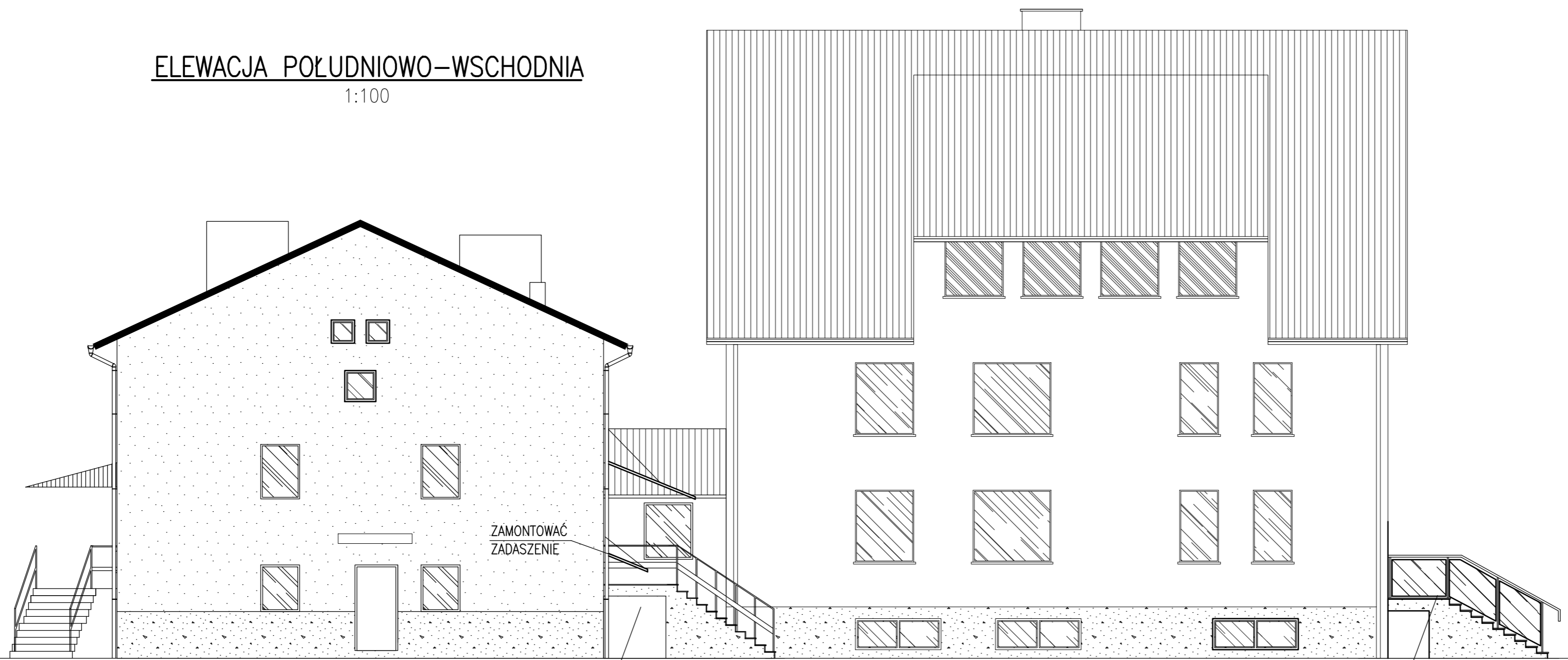
WEJŚCIE DO REMONTU  
WRAZ Z ZADASZENIEM (POZ. 3)

WEJŚCIE DO REMONTU  
WRAZ Z ZADASZENIEM (POZ. 2)

WEJŚCIE DO REMONTU  
(POZ. 1)

ELEWACJA POŁUDNIOWO-WSCHODNIA

1:100



WEJŚCIE DO REMONTU  
WRAZ Z ZADASZENIEM (POZ. 4)

ZAMONTOWAĆ  
ZADASZENIE

WEJŚCIE DO REMONTU  
(POZ. 6)

www.ERDOM.eu	<b>"ERDOM" BIURO PROJEKTÓW I NADZORU BUDOWLANEGO</b>			
	47-100 STRZELCE OP. MARKA PRAWEGO 13/5 tel. 512-215-304 www.ERDOM.eu			
	ZAMAWIĄCY/CLIENT	GMINA WALCE, UL. MICKIEWICZA 18, 47-344 WALCE		
	OBIEKT/OBJECT	GMINNY OŚRODEK KULTURY, UL. OPOLSKA 23a, 47-344 WALCE, DZ. NR 1101/3 k.m.5		
	FAZA/PHASE	PROJEKT BUDOWLANY	SKALA/SCALE: 1:100	WSZELKIE PRAWA ZASTRZEŻONE ALL RIGHTS RESERVED
	SPECJALNOŚĆ:	NR. UPR.	PODPIS	Tytuł rysunku/drawing title:
ARCHITEKONCZNA:	K. CIELANCA	19/OPOK/2018	<b>ELEWACJE 2/2</b>	
KONSTRUKCYJNO-BUDOWLANA:	E. POWROŚLO	OP/0437/PWOK/08		
SPRAWDZAJĄCY:				
DATA:	CZERWIEC2020	NUMER RYSUNKU: E456-7.1	BRANŻA: BUDOWLANA	
			REWIZJA: -- A2	