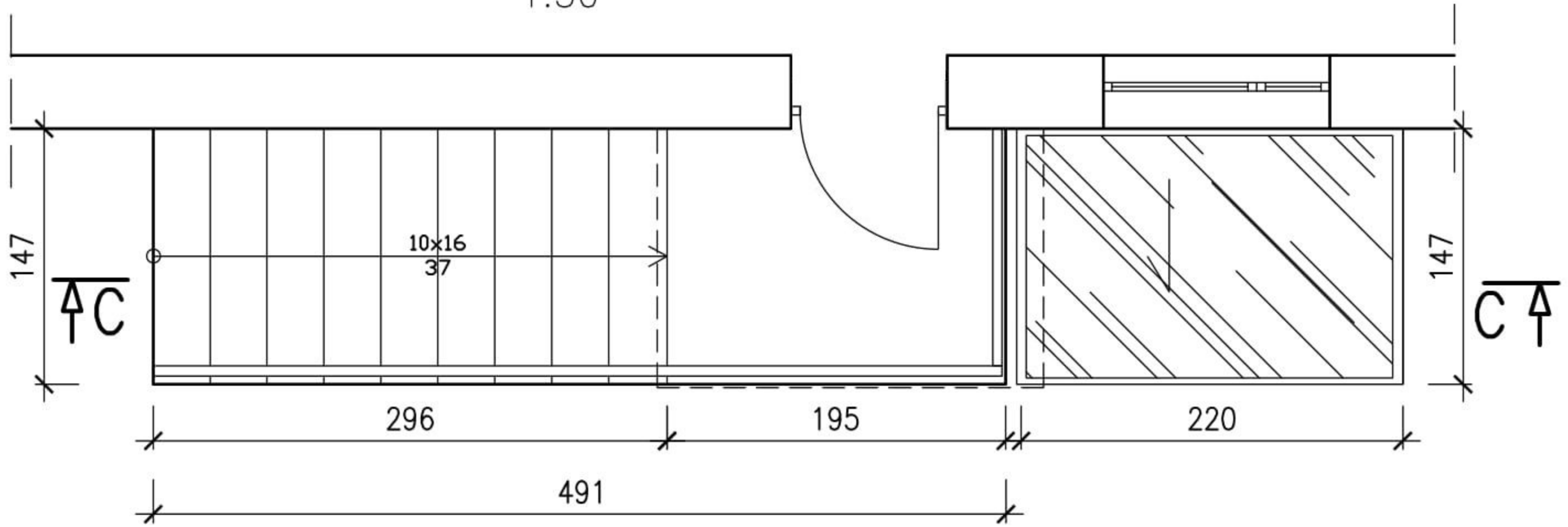


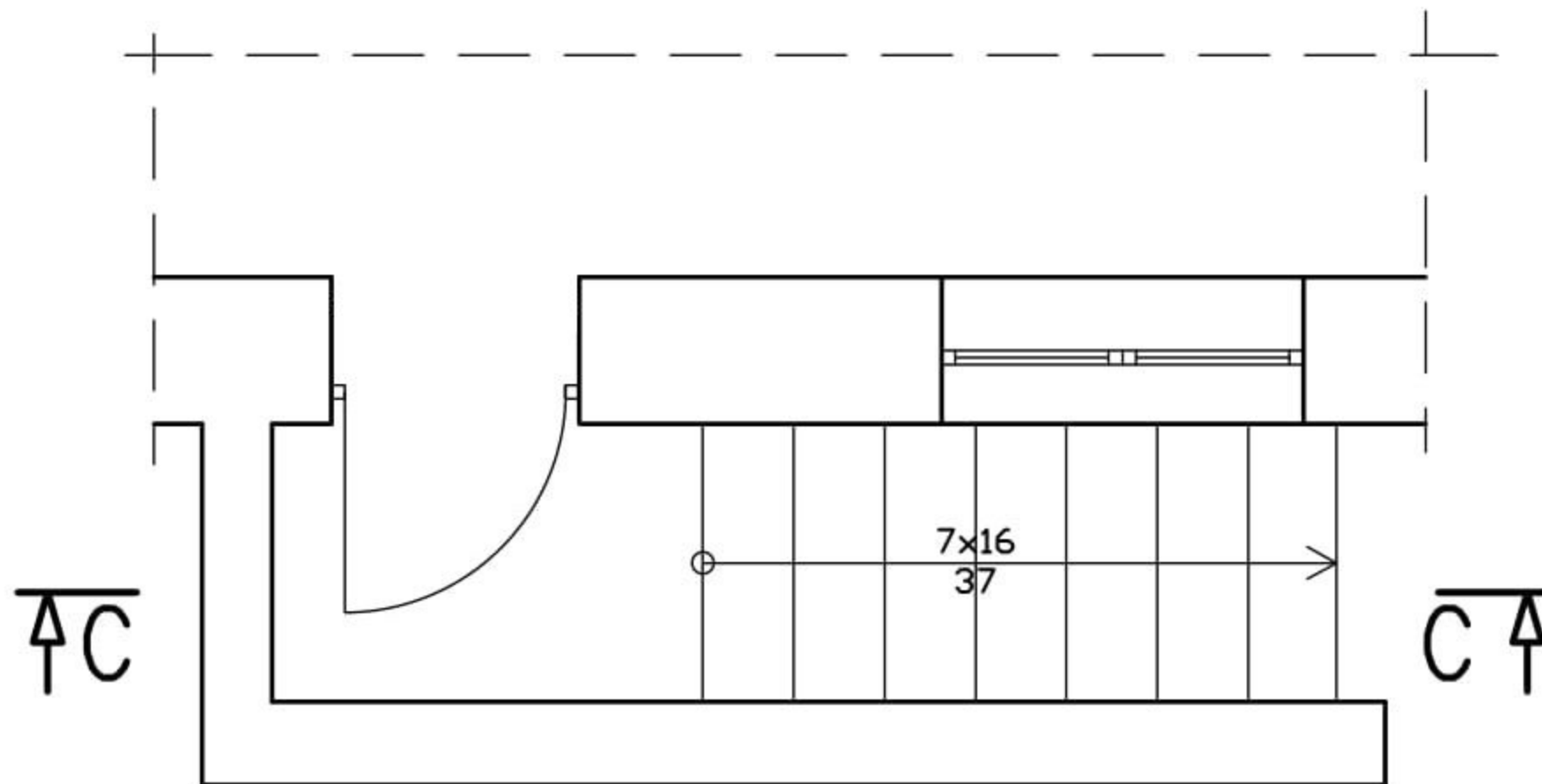
PRZEKRÓJ A-A

1:50



PRZEKRÓJ B-B

1:50



"ERDOM" BIURO PROJEKTÓW I NADZORU BUDOWLANEGO

47-100 STRZELCE OP. MARKA PRAWEGO 13/5
tel. 512-215-304
www.ERDOM.eu

www.ERDOM.eu

ZAMAWIAJĄCY/CLIENT	GMINA WALCE, UL. MICKIEWICZA 18, 47-344 WALCE		
OBIEKT/OBJECT	GMINNY OŚRODEK KULTURY, UL. OPOLSKA 23a, 47-344 WALCE, DZ. NR 1101/3 k.m.5		
FAZA/PHASE	PROJEKT BUDOWLANY	SKALA/SCALE: 1:25	WSZELKIE PRAWA ZASTRZEŻONE ALL RIGHTS RESERVED
SPECJALNOŚĆ:	NR UPR.	PODPIS	TYTUŁ RYSUNKU/DRAWING TITLE: WEJŚCIE DO BUDYNKU-PRZEKROJE POZ. 3
ARCHITEKTONICZNA:	K. CIELANGA	19/OPOKK/2018	
KONSTRUKCYJNO-BUDOWLANA:	E. POWRÓŚŁO	OPL/0437/PWOK/08	
SPRAWDZAJĄCY:			
DATA: CZERWIEC2020	NUMER RYSUNKU: E456-15	BRANŻA: BUDOWLANA	REWIZJA -- A4