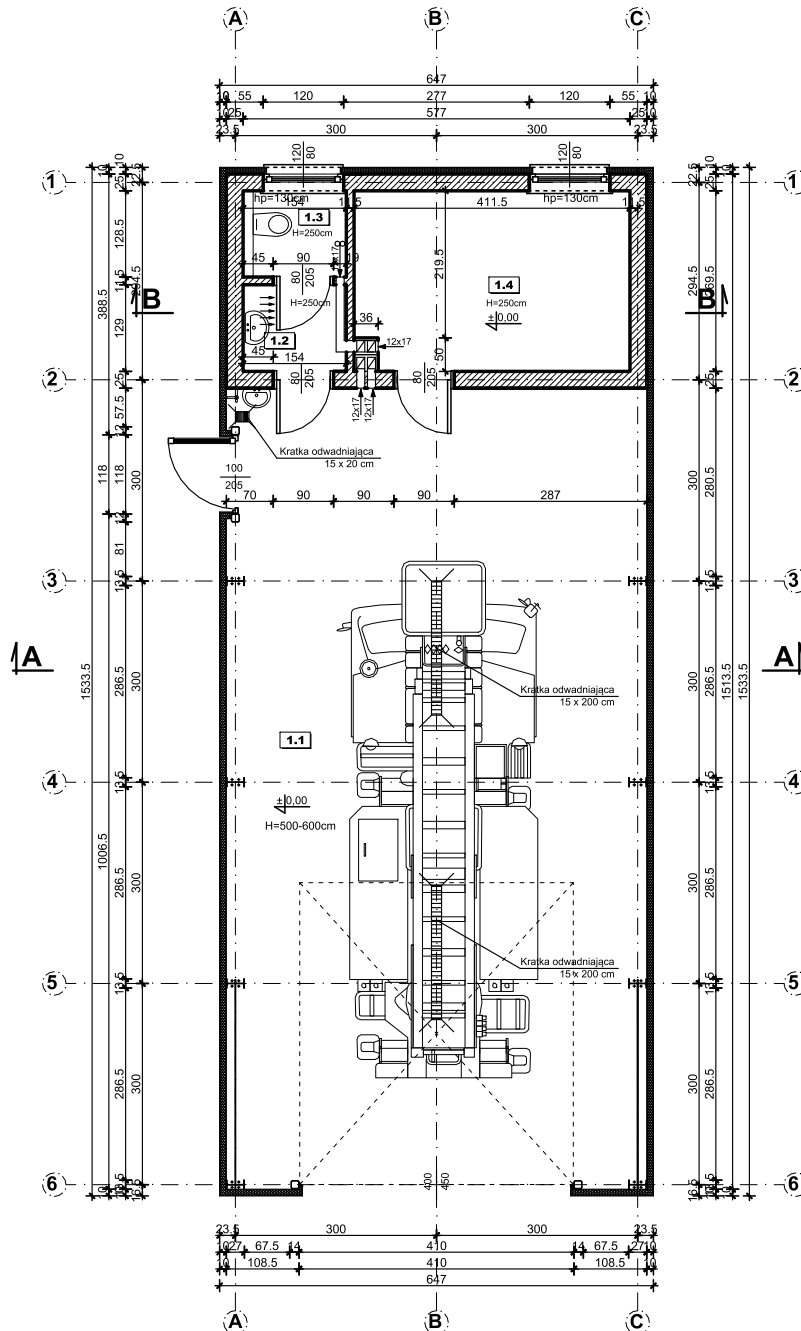


## RZUT PRZYZIEMIA skala 1:50



### POWIERZCHNIE POMIESZCZEŃ TYP POSADZKI

NR	RODZAJ POMIESZCZENIA	POWIERZCHNIA	RODZAJ POSADZKI
<b>PRZYZEMIE</b>			
1.1	Garaż	67,66 m <sup>2</sup>	Wylewka cementowa
1.2	Przedsiónek	1,99 m <sup>2</sup>	Wylewka cementowa
1.3	WC	1,97 m <sup>2</sup>	Płytki ceramiczne
1.4	Pom. gospodarcze	10,90 m <sup>2</sup>	Wylewka cementowa
CAŁKOWITA POWIERZCHNIA UŻYTKOWA PARTERU			<b>82,52 m<sup>2</sup></b>

### UWAGI

- WSYSTKIE WYMIARY I RZĘDNE NALEŻY SPRAWDZIĆ NA BUDOWIE, A W PRZYPADKU WYSTĄPIENIA RÓŻNIC, PROJEKTOWANY UKŁAD NALEŻY DOSTOSOWAĆ DO STANU ISTNIEJĄCEGO PRZY KONSULTACJI Z GŁÓWNYM PROJEKTANTEM, ZACHOWUJĄC ZASADY ZAWARTE W PROJEKCIE
- NALEŻY PRZEWDZIĘĆ DYLATACJE TECHNICZNE I TECHNOLOGICZNE DLA ELEMENTÓW FUNDAMENTÓW, POSADZEK, OKŁADZIN, IZOLACJI, SUFITÓW PODWIESZANYCH ZGODNIE Z WYTYCZNYMI DOSTAWCÓW ROZWIĄZAŃ SYSTEMOWYCH I SZTUKĄ BUDOWLANA
- WSYSTKIE MATERIAŁY PRZYTOCZONE Z NAZWY FIRMY SĄ PODANE JAKO PRZYKŁADOWE I STANOWIĄ WYTYCZNĄ STANDARDU ROZWIĄZAŃ
- WSYSTKIE ZASTOSOWANE W PROJEKCIE MATERIAŁY, ROZWIĄZANIA TECHNICZNE I URZĄDZENIA BĘDĄ ODPOWIADAŁY NORMOM BEZPIECZEŃSTWA P. POZ. I BHP (POSIADAJĄ ODPOWIEDNIE ATESTY I APROBATY)
- PRZED ZAMÓWIENIEM STOLARKI OKIENNEJ I DRZWIOWEJ WYMIARY OTWORÓW NALEŻY SPRAWDZIĆ NA BUDOWIE
- ELEMENTY ZDOBIENIA ELEWACJI WYKONANE JAKO IMPREGNOWANE DETALE Z DREWNA LUB KształTKI WYROBIONE W STYROPIANIE
- TRZONY KOMINOWE ZALECA SIĘ WYKONAĆ JAKO SYSTEMOWE TYPU SCHIEDEL

PROJEKT JEST CHRONIONYM PRAWEM AUTORSKIM (DZ.U. 24.12.2014 R. 24.12.2014) STANOWI WŁASNOŚĆ INTELAKTUALNĄ FIRMY "USŁUGI BUDOWLANE Z ZAKRESU PROJEKTOWANIA I NADZOROWANIA"	Inwestor: GMINA WALCE, 47-344 WALCE, UL. MICKIEWICZA 18		
	Jednostka Projektowa:		USŁUGI BUDOWLANE Z ZAKRESU PROJEKTOWANIA I NADZOROWANIA ADAM NOSSOL 47-344 WALCE, ul. LIPOWA 4 tel: 0 77 466 28 60 kom: 0 502 221 118 e-mail: nossolm@o2.pl
	Architektura	mgr inż. arch. Adam Nossol	upr. architektoniczne 04/OPOKK/2012
	Konstrukcja	mgr inż. Adam Nossol	upr. konstrukcyjno-budowlane OPL/0095/POOK/04
	Sprawdzający architekturę	mgr inż. arch. Urszula Jahn	upr. architektoniczne 53/01/Op
	Sprawdzający konstrukcję	mgr inż. Adrian Hettwer	upr. konstrukcyjno-budowlane OPL/0653/PWOK/10
	Objekt: <b>BUDOWA GARAŻU OSP W DOBIESZOWICACH</b>		
	Lokalizacja: DOBIESZOWICE, DZIAŁKA NR 18/1 K.M.1, OBRĘB: DOBIESZOWICE 160504_2.0003, JEDNOSTKA EWID.: WALCE 160504_2		
	Branża: arch.-konstr.		Stadium: Projekt Budowlany
	<b>RZUT PRZYZIEMIA</b>		
Podziałka:	Data:	Nr rysunku:	
1:50	30 KWIECIEŃ 2018	<b>2</b>	