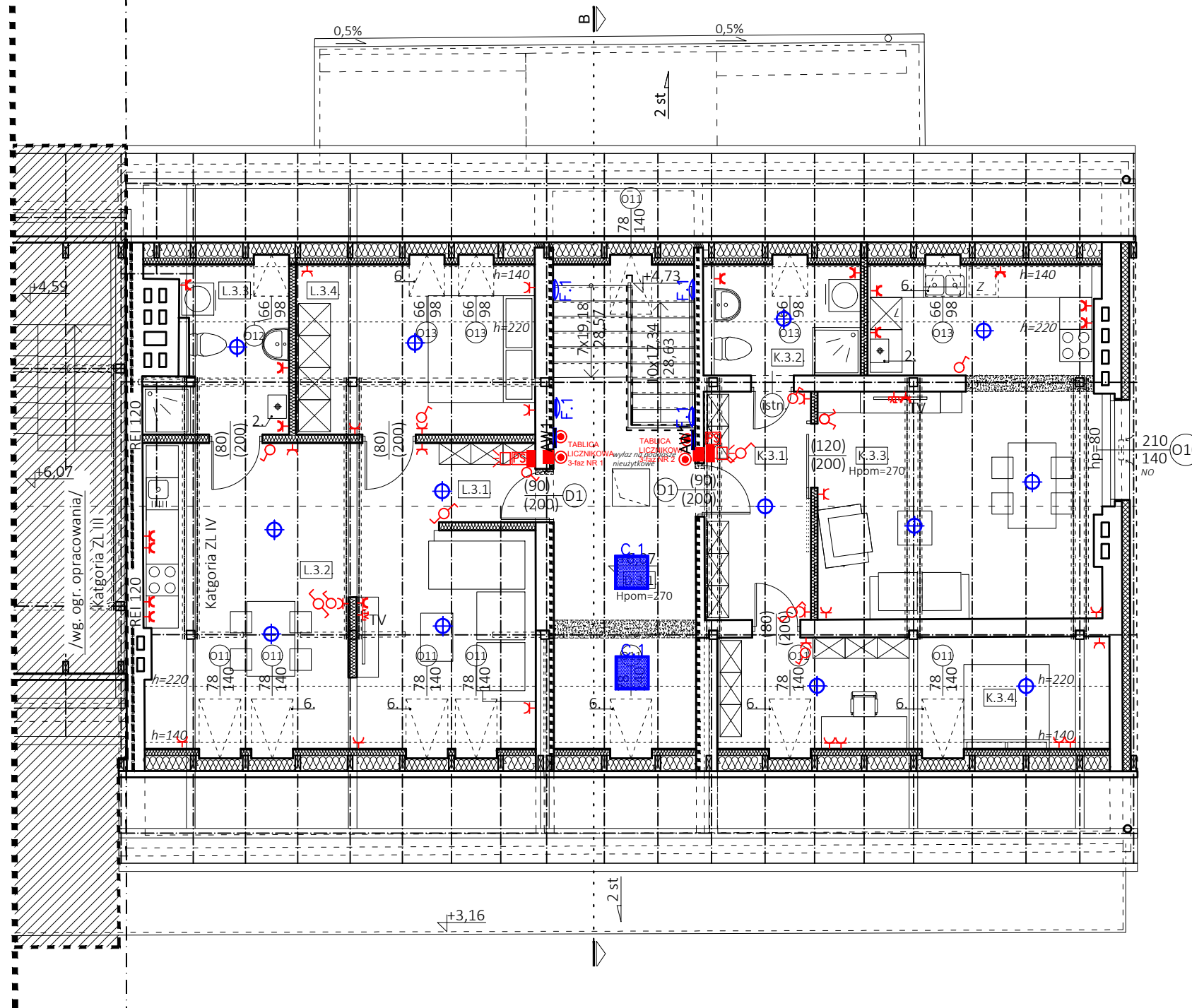


ZESTAWIENIE POWIERZCHNI RZUT PRZYZIEMIA CZĘŚĆ UŻYTECZNOŚCI PUBLICZNEJ			
Numer	Nazwa	pow.proj. [m ²] /po podłodze/	pow.proj. [m ²] /użytkowa/
D. Poddasze			
D.3.1	klatka schodowa	28,81	---

K. Lokal mieszkalny			
		/po podłodze/	/użytkowa/
K.3.1	pokój z aneksem kuch.	31,60	31,60
K.3.2	łazienka	18,39	11,13
K.2.3	pokój	18,43	10,61
SUMA:		68,42	53,34

L. Lokal mieszkalny			
		/po podłodze/	/użytkowa/
L.3.1	przedpokój z aneksem	22,31	19,80
L.3.2	pokój	22,35	17,08
L.3.3	łazienka	8,22	5,83
L.3.4	pokój	16,11	11,74
SUMA:		68,99	54,45



OPIS OPRAW OŚWIETLENIOWYCH

- C.1-Oprawa oświetleniowa na źródła LED, IP40, IK05, UGR<22, T=4000K, Ra>80, strumień po przejściu przez zespół optyczny=3300lm, pobór mocy 38W,
- C.2-Oprawa oświetleniowa na źródła LED, IP40, IK05, UGR<22, T=4000K, Ra>80, strumień po przejściu przez zespół optyczny=4200lm, pobór mocy 45W,
- F.1-Oprawa oświetleniowa na źródła LED, IP44, T=4000K, Ra>80, strumień źródła=2300lm, pobór mocy 24W,
- F.2-Oprawa oświetleniowa na źródła LED, IP44, T=4000K, Ra>80, strumień źródła=1700lm, pobór mocy 18W,
- E.1-Oprawa oświetleniowa na źródła LED typu naświetlacz, IP66, IK09, T=4000K, Ra>80, strumień po przejściu przez zespół optyczny =3000lm, pobór mocy 26W

- EW1-Oprawa ewakuacyjna LED jednostronna, IP65, IK07, 2 klasa ochronności, pobór mocy maks. 7,5W,
- EW2-Oprawa ewakuacyjna LED dwustronna, piktogram: strzałka lewo/prawo, IP65, IK07, 2 klasa ochronności, pobór mocy maks. 7,5W
- EW3-Oprawa ewakuacyjna LED dwustronna, piktogram: strzałka w dół, IP65, IK07, 2 klasa ochronności, pobór mocy maks. 7,5W
- AW1-Oprawa awaryjna LED, IP65, IK07, 2 klasa ochronności, pobór mocy maks. 7,5W
- AW2-Oprawa awaryjna LED, IP65, IK07, 2 klasa ochronności, pobór mocy maks. 7,5W

- LEGENDA:**
- Łącznik pojedynczy
 - Łącznik schodowy
 - ☐ Stłuchawka domofonu
 - Przycisk bistabilny
 - ⊕ Oprawa oświetlenia ogólnego
 - ☒ Szafka teletechniczna

LEGENDA OZNACZEŃ:

- ▬ zakres robót nie objęty opracowaniem /roboty - wg. odr. opracowania/
- ▬ ściany objęte remontem [prace wg. uwagi "B"]
- - - granica działki budowlanej
- ▨ obszar nie objęty opracowaniem
- ▭ istniejąca ściana - mur
- ▨ rozbiórka istniejącej ściany
- ▨ projektowana ściana - murowana
- ▨ projektowane ocieplenie - styropian
- ▨ projektowane ocieplenie - wełna mineralna
- ☒ stolarka okienna wyposażona w nawiewnik wg - wentylacja grawitacyjna

"MODERNIZACJA BUDYNKU WILKOPOLSKIEGO W ROZKOCHÓWIE" - PRZEBUDOWA Z TERMOMODERNIZACJĄ BUDYNKU UŻYTECZNOŚCI PUBLICZNEJ ORAZ BUDYNKU MIESZKALNEGO WRAZ Z WYMIANĄ ŹRÓDŁA CIEPŁA NA GAZOWE, BUDOWĄ INSTALACJI GAZOWEJ WRAZ Z ROBOTAMI REMONTOWYMI

<p>PS-PROJEKT Sp. z o.o. Pracownia: 45-131 Opole ul. Iłgosa 25 lok.3.2 tel. 602 398 284 e-mail: biuro@ps-projekt.net.pl</p>	INWESTOR:	Gmina Walce ul. Mickiewicza 18; 47-344 Walce	skala:	1:100
	LOKALIZACJA:	47-344 Rozkochów, ul. Wiejska 19A dz.nr: 647/6; 647/7 obręb ROZKOCHÓW k.m. 5	data:	12.2020
STADIUM:	Projekt budowlany	podpis:		
OBIEKT:	budynek mieszkalny	PROJEKTANT:	mgr inż. Karol Wujec up.OPL/0737/POOE/11	
SPRAWDZIŁ:	mgr inż. Leszek Tarnogrodzki up.OPL/0310/PW0E/07	OPRACOWAŁ:	nr rys.: EM-4	
INSTALACJE ELEKTRYCZNE				