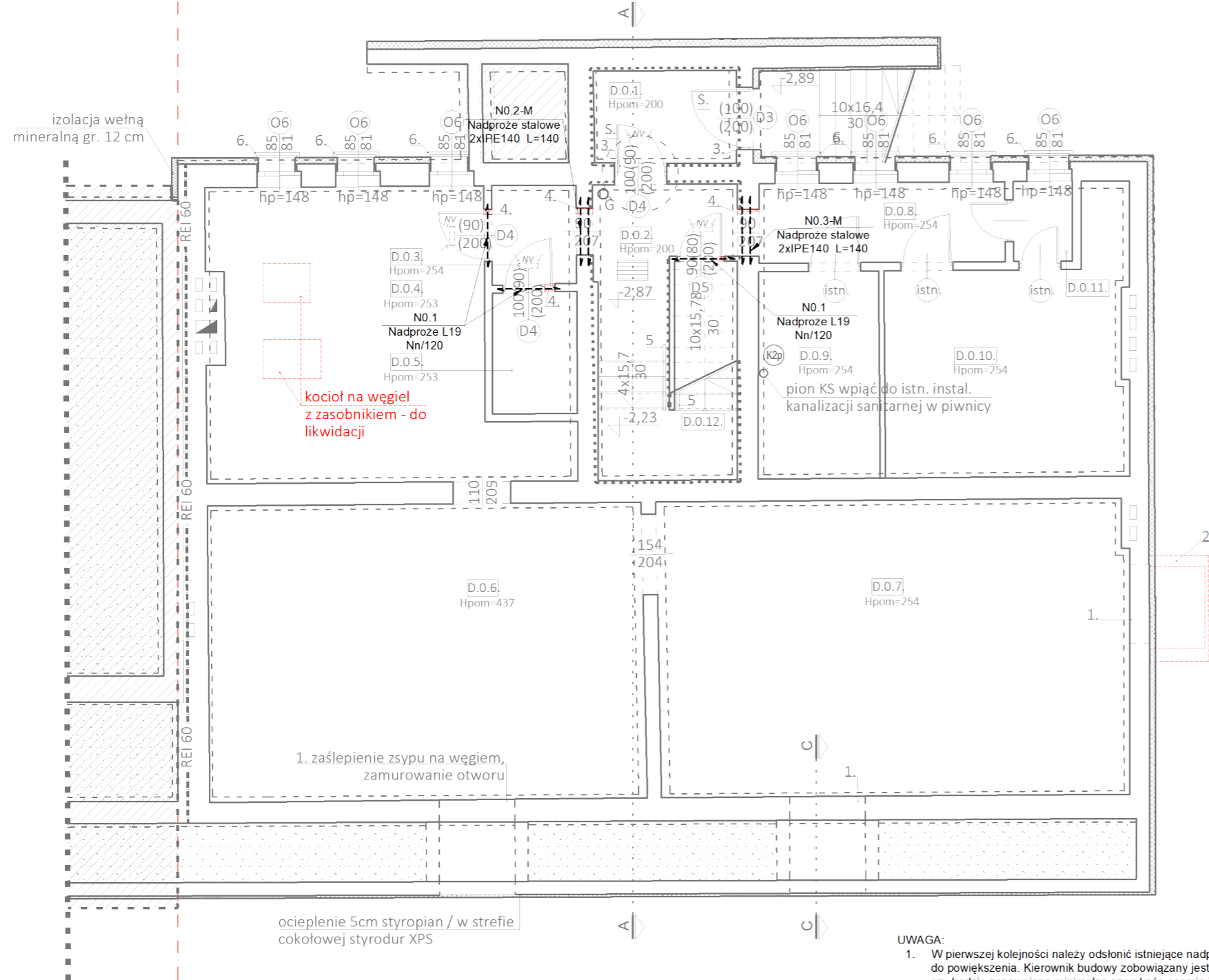


BUDYNEK UŻYTECZNOŚCI
PUBLICZNEJ /wg. odr. oprac./

BUDYNEK MIESZKALNY



Okna do wymiany:			
Oznaczenie	szerokość (w świetle muru)	wysokość (w świetle muru)	Ilość
O6	85 cm	81 cm	7

Drzwi do wymiany:			
Oznaczenie	szerokość (w świetle przejścia)	wysokość (w świetle przejścia)	Ilość
D3	100	200	1
D4	90	200	2
D5	80	200	1

Uwaga: Przed zamówieniem stolarki okiennej zweryfikować wymiar rzeczywisty na placu budowy. Wymieniając drzwi dostosować istniejące otwory, nadproża do projektowanych drzwi. Drzwi po otwarciu nie mogą zwaćcać światła przejścia

- Uwagi:
- zaślepienie zsypu na węgiel, замуrowanie otworu
 - rozbiorka zsypu
 - drzwi dostosować do możliwości technicznych
 - Poszerzenie otworu drzwiowego - dostosowanie lub wymiana nadproża wg. proj. konstrukcji
 - wykonać pochwyty stalowy, ocynkowany i powlekany RAL 7016 /na wys.100 cm/
 - okna piwnicy wyposażać w kraty stalowe RAL 7016 /wg. odr. oprac./

- Dodatkowe uwagi:
- A. prowadząc prace w części istniejącej odtworzyć stan wykończeniowy do poprzedniego /lokalne uzupełnienie tynków, malowanie, miejscowe uzupełnienie wykończenia/
- B. przestrzeń wspólną [klatkę schodową, wiatrołap] objąć remontem : wykonać lokalnie wyrównanie tynku, uzupełnienie uszkodzeń, malowanie ścian; wykonać nową balustradę z pochwytem; wymienić posadzkę - na płytki gresowe

- LEGENDA OZNACZEŃ:
- - - - - zakres robót nie objęty opracowaniem /roboty - wg. odr. opracowania/
 - zakres objęty remontem [prace wg. uwagi "B"]
 - - - - - granica działki budowlanej
 - obszar nie objęty opracowaniem
 - istniejąca ściana - mur
 - rozbiorka istniejącej ściany
 - projektowana ściana - murowana
 - projektowane ocieplenie - styropian
 - projektowane ocieplenie - wełna mineralna
 - stolarka okienna wyposażona w nawiewnik
 - wg - wentylacja grawitacyjna
 - wgm - wentylacja grawitacyjna wspomagana mechanicznie wentylatorem uruchamianym czasowo

RZUT PODPIWNICZENIA

UWAGA:

- W pierwszej kolejności należy odsłonić istniejące nadproża nad otworami drzwiowymi przeznaczonymi do powiększenia. Kierownik budowy zobowiązany jest ocenić czy nadproża jest nie uszkodzone, oraz czy będzie zapewniona minimalna szerokość oparcia istniejącego nadproża po wykonaniu powiększenia otworu drzwiowego. Jako minimalną szerokość przyjmuje się 12cm dla otworów drzwiowych do 120cm szerokość, lub 15cm powyżej 120cm otworu drzwiowego.
- Wymiana nadproży ściśle z zaleceniami podanymi na rysunkach szczegółowych załączonych do powyższego opracowania
- Technologia robót wyburzeniowych:
Przewidziano ręczny sposób wykonania robót rozbiórkowych. Do konstrukcji stalowych narzędzi ślusarskich, cięcie elementów stalowych konstrukcji za pomocą szlifierki kątowej oraz palników gazowych i elektrycznych. Wyburzenia ścian za pomocą ręcznego sprzętu mechanicznego. Transport materiału z terenu rozbiórki za pomocą zbrocza samochodów samowładowczych
- Podczas wykonywania prac związanych z wymianą drzwi należy przewidzieć konieczność wykonania prac naprawczych wokół wymienionych elementów - wypełnienie ubytków, murowanie, tynkowanie, malowanie itp.
Z uwagi na modernizacyjny charakter realizacji podczas wykonania robót należy stosować się do następujących poleceń:
- wymiary podane w projekcie powinny być zweryfikowane przed rozpoczęciem robót bezpośrednio na obiekcie
- roboty wyburzeniowe powinny być poprzedzone zabezpieczeniem istniejących elementów konstrukcyjnych poprzez podstępowanie i odciążenie. Dostęp do terenu prowadzonych robót powinien być ograniczony i oznaczony
- roboty budowlane powinny być prowadzone zgodnie z niniejszą dokumentacją i pod nadzorem osób o odpowiednich kwalifikacjach
- powstanie sytuacji nieobjętych opracowaniem projektowym, powinno być niezwłocznie zgłoszone do Projektanta, celem uzupełnienia rozwiązań.

"MODERNIZACJA BUDYNKU WIELOFUNKCYJNEGO W ROZKOCHOWIE" - PRZEBUDOWA Z TERMOMODERNIZACJĄ BUDYNKU UŻYTECZNOŚCI PUBLICZNEJ ORAZ BUDYNKU MIESZKALNEGO WRAZ Z WYMIANĄ ŹRÓDŁA CIEPŁA NA GAZOWE, BUDOWĄ INSTALACJI GAZOWEJ WRAZ Z ROBOTAMI BUDOWLANYMI

PS PROJEKT	INWESTOR:	Gmina Walce ul. Mickiewicza 18; 47-344 Walce	skala:
	LOKALIZACJA:	47-344 Rozkochów, ul. Wiejska 19A dz.nr: 647/6; 647/7 obręb ROZKOCHÓW k.m. 5	data: 01.2021
PS-PROJEKT Sp. z o.o. Pracownia: 45-131 Ocień w. I p. 2014.3.2 tel. 602 334 534 e-mail: biuro@ps-projekt.net.pl	STADIUM:	Projekt budowlany	podpis:
	OBIEKT:	budynek mieszkalny	
	PROJEKTANT:	mgr inż. Tomasz Respondek up. OPL/1429/PBkb/17	
	SPRAWDZIŁ:	mgr inż. Paweł Śniezek up. OPL/1305/PWBkb/16	
KONSTRUKCJA	OPRACOWAŁ:	mgr inż. Tomasz Respondek	nr rys.: K-4