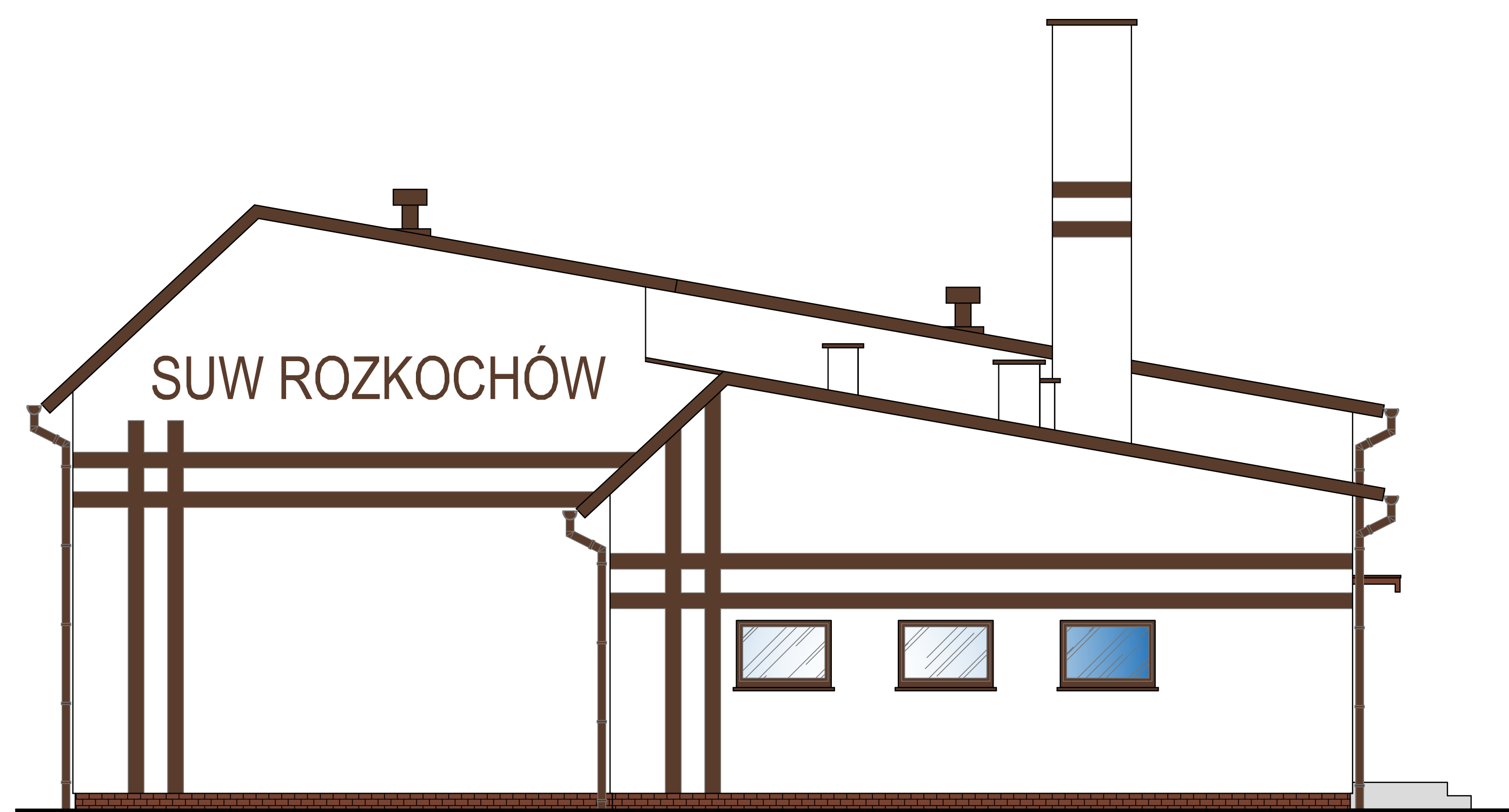
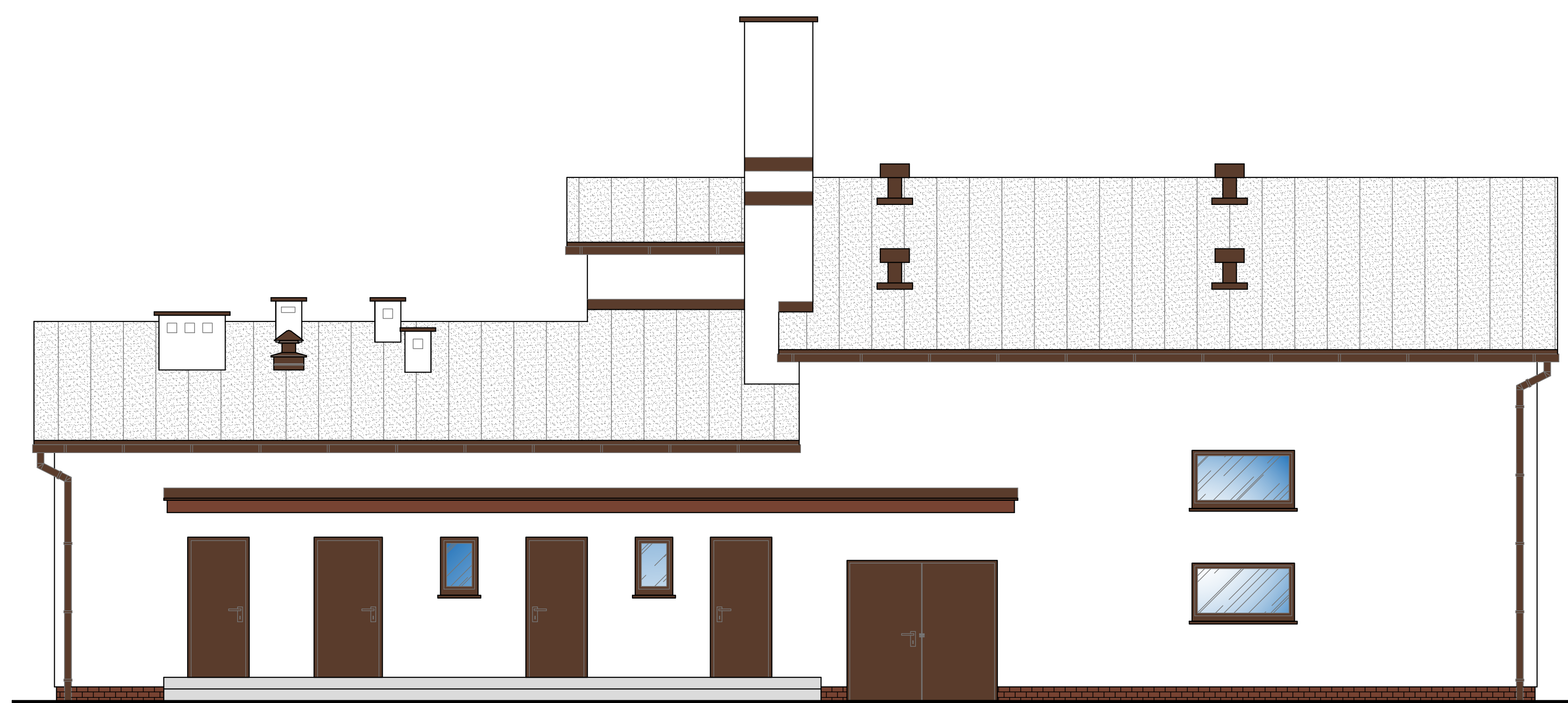


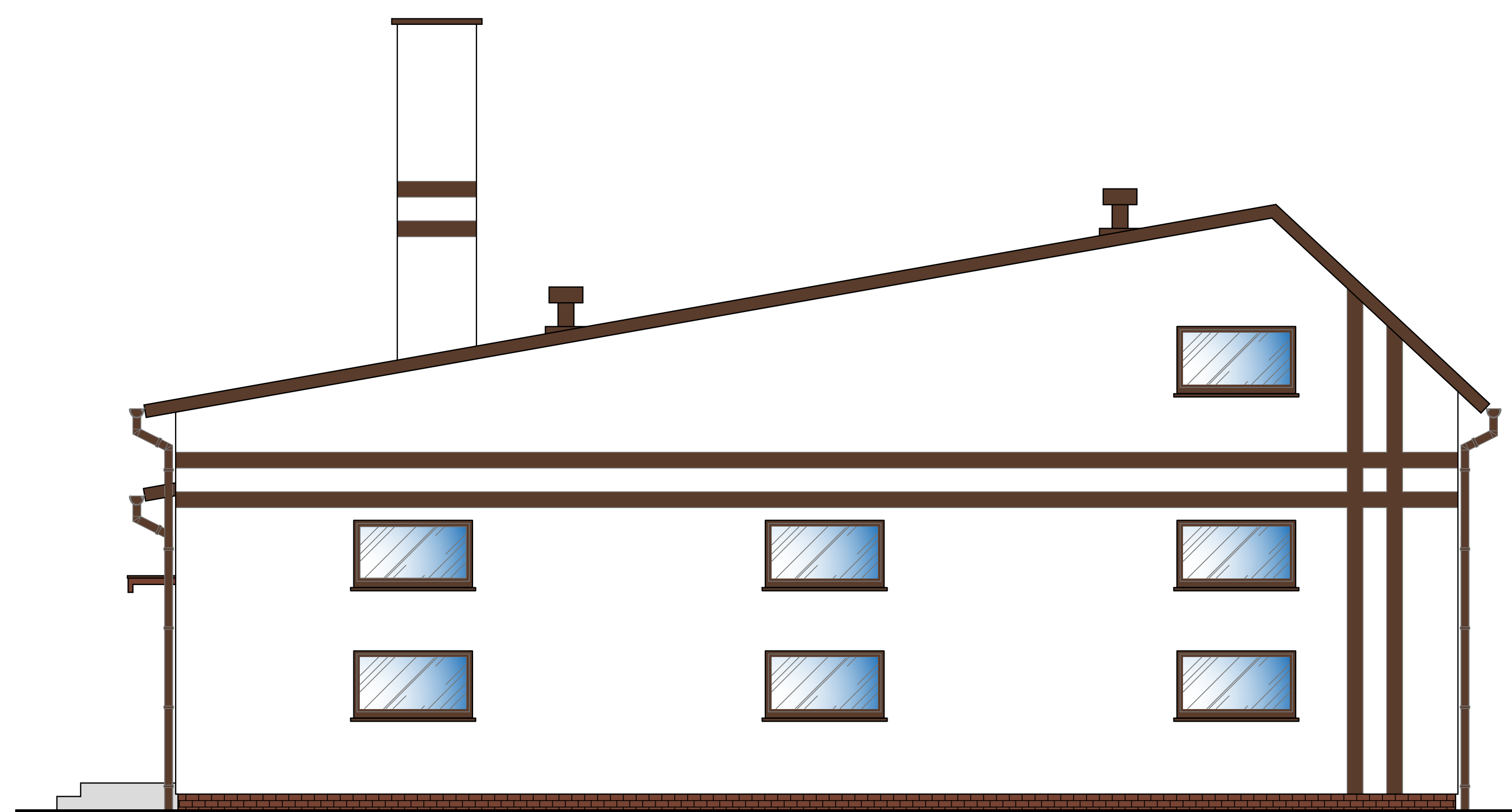
ELEWACJA FRONTOWA



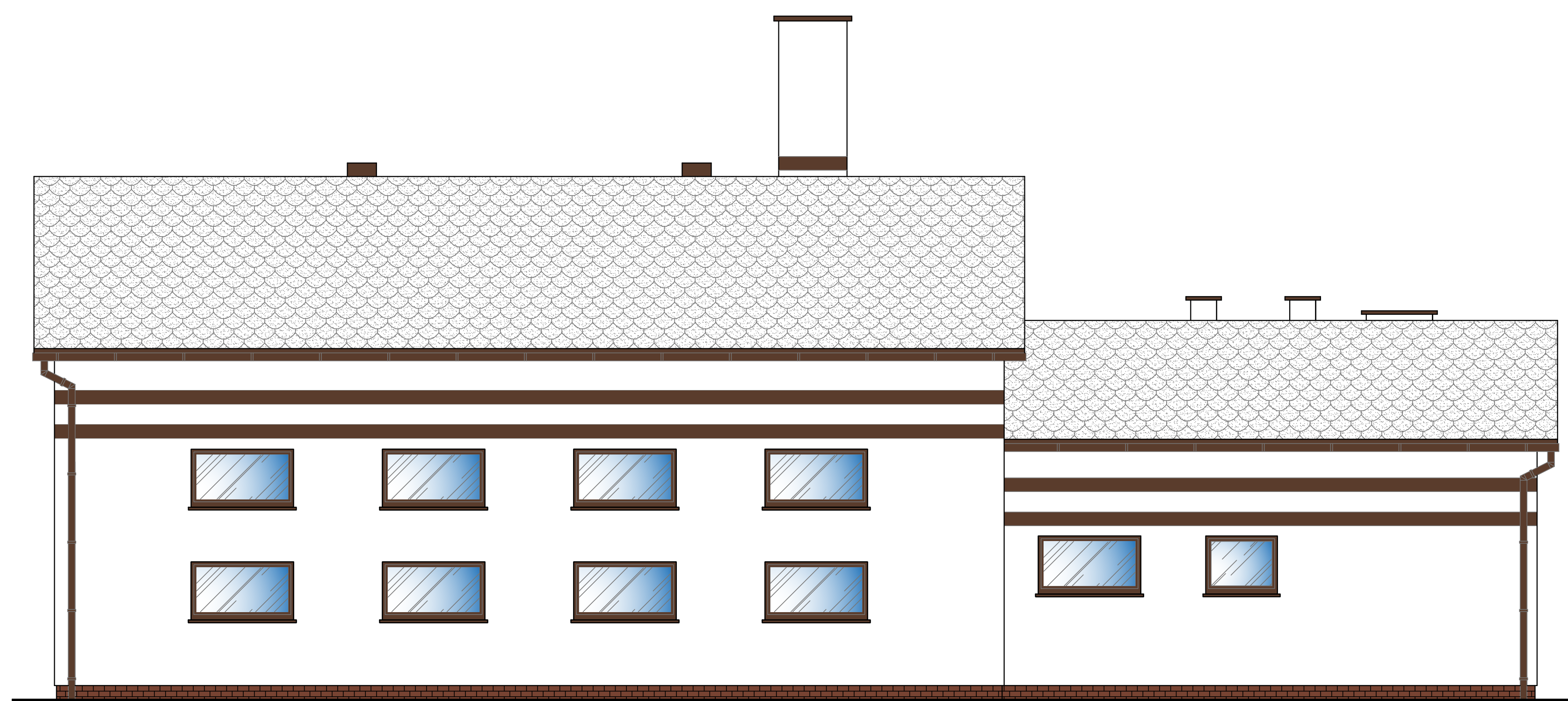
ELEWACJA BOCZNA PRAWA



ELEWACJA TYLNA



ELEWACJA BOCZNA LEWA



**ELEWACJE
INWENTARYZACJA**
skala 1:100

PROJEKT JEST CHRONIONY PRAWEM AUTORSKIM (Dz.U. 94.24.83) STANOWI WŁASNOŚĆ INTELKTUALNĄ FIRMY "USŁUGI BUDOWLANE Z ZAKRESU PROJEKTOWANIA I NADZOROWANIA"	Inwestor: GMINA WALCE, UL. MICKIEWICZA 18, 47-344 WALCE		
	Jednostka Projektowa :	USŁUGI BUDOWLANE Z ZAKRESU PROJEKTOWANIA I NADZOROWANIA ADAM NOSSOL 47-344 WALCE, ul. LIPOWA 4 tel: 0 77 466 28 60 kom: 0 502 221 118 e-mail: nossolm@o2.pl	
	Architektura mgr inż. arch. Adam Nossol	specjalność architektoniczna 04/OPOKK/2012	Podpis :
	Spr. architekturę mgr inż. arch. Magda Sławik	specjalność architektoniczna 03/OPOKK/2012	Podpis :
	Obiekt : ROZBUDOWA Z PRZEBUDOWĄ BUDYNKU STACJI UZDATNIANIA WODY W ROZKOCHOWIE		
Lokalizacja: 47-344 ROZKOCHÓW, UL. GŁOGOWSKA 20, DZIAŁKA NR 38/2 K.M.1, OBRĘB: ROZKOCHÓW -0006, JEDNOSTKA EWID.: WALCE 160504_2.0006			
Branża : Architektura		Stadium : Projekt Budowlany	
ELEWACJE - INWENTARYZACJA			
Podziałka : 1:100	Data : 05.04.2022	Nr rysunku : 4	