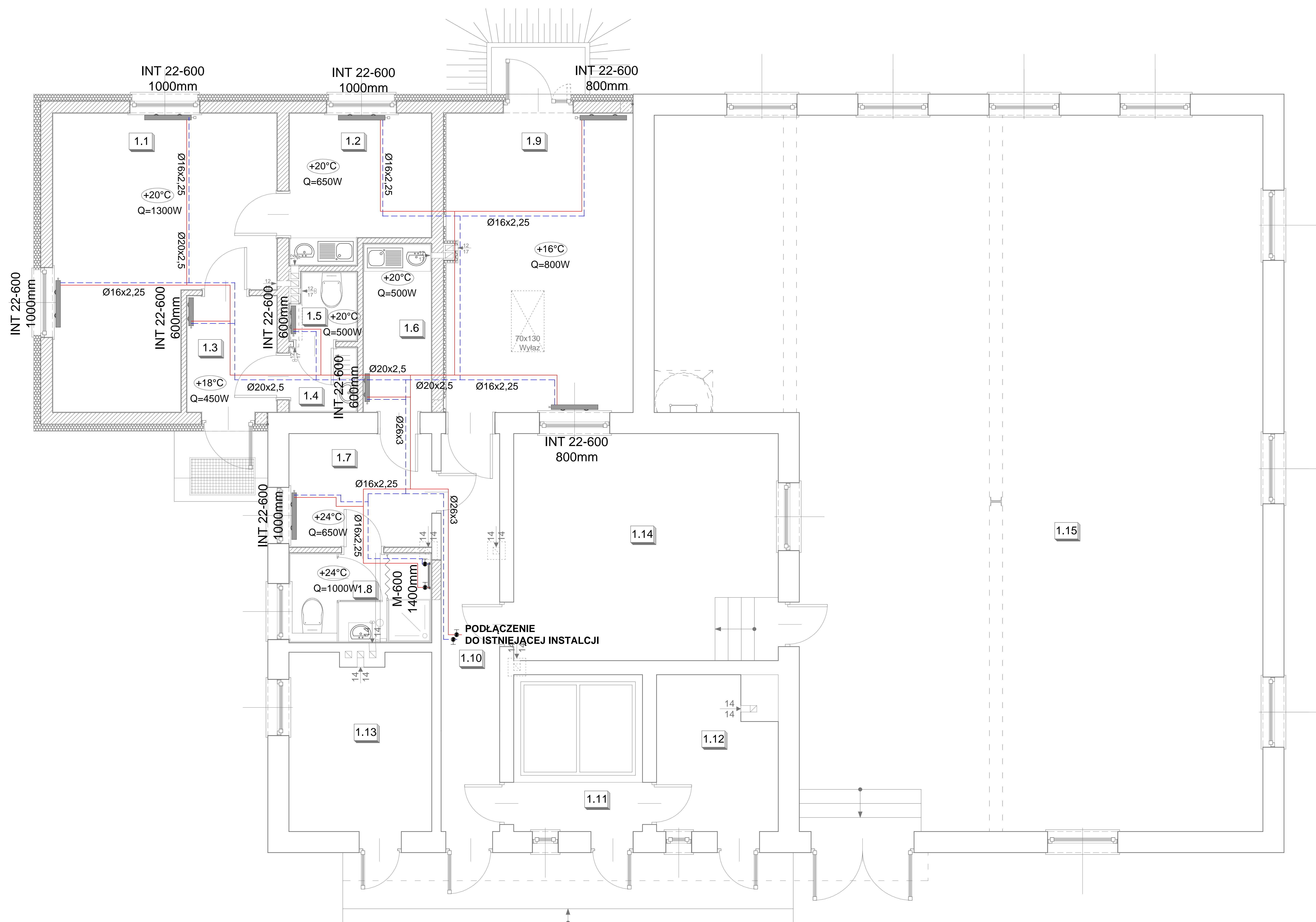


RZUT PARTERU skala 1:50



POWIERZCHNIE POMIESZCZEN / TYP POSADZKI			
PARTER			
NR	RODZAJ POMIESZCZENIA	RODZAJ POSADZKI	POWIERZCHNIA UŻYTKOWA [m ²]
1.1	Biurowe	Płytki ceramiczne	25,02
1.2	Pom. socjalne	Płytki ceramiczne	8,80
1.3	Wiatrołap	Płytki ceramiczne	4,71
1.4	Przedśrodek WC	Płytki ceramiczne	1,88
1.5	WC	Płytki ceramiczne	1,86
1.6	Pom. socjalne	Płytki ceramiczne	5,11
1.7	Szatnia	Płytki ceramiczne	7,36
1.8	Umywalnia	Płytki ceramiczne	5,57
1.9	Magazyn	Płytki ceramiczne	25,32
1.10	Korytarz	Płytki ceramiczne	10,62
1.11	Pom. techniczne	Płytki ceramiczne	9,21
1.12	Pom. techniczne	Płytki ceramiczne	7,91
1.13	Chlorownia	Posadzka klinierowa	11,37
1.14	Sierownia	Płytki ceramiczne	27,40
1.15	Hala filtrów i pomp	Płytki ceramiczne	171,07
CAŁKOWITA POWIERZCHNIA UŻYTKOWA PARTERU [m²]:			323,21

Uwaga: Powierzchnię użytkową obliczono uwzględniając grubość warstw

- proj. instalacja c.o.
- INT 22-600 600mm grzejnik płytowy typ:22 o wym. 600x600cm;
- temperatura obliczeniowa pomieszczenia wraz z zapotrzebowaniem ciepła
- wentylator łazienkowy 100mm

UWAGI
DOKUMENTACJĘ RYSUNKOWĄ NALEŻY ROZPATRYWAĆ WRAZ Z CZĘŚCIĄ OPIISOWĄ.

INSTALACJĘ C.O. NALEŻY PROWADZIĆ W WARSTWIE POSADZKI.

GRZEJNIKI NALEŻY WYPOSAŻYĆ W ZAWORY TERMOSTATYCZNE ORAZ ZAWORY KĄTOWE Z MOŻLIWOŚCIĄ ODCIĘCIA. WSTĘPNE NASTAWY GRZEJNIKÓW NALEŻY USTAWIĆ PODCZAS MONTAŻU.

Investor:	GMINA WALCE, UL. MICKIEWICZA 18, 47-344 WALCE		
Jednostka Projektowa:		USŁUGI BUDOWLANE Z ZAKRESU PROJEKTOWANIA I NADZOROWANIA ADAM NOSSOL 47-344 WALCE, ul. LIPOWA 4 tel: 0 77 466 28 60 kom: 0 502 221 118 e-mail: nossolm@o2.pl	
Sanitarna mgr inż. Wojciech Przybyła	specjalność sanitarna OPL/1357/PWBS/17	Podpis:	
Spr. sanitarny mgr inż. Grzegorz Jurowicz	specjalność sanitarna OPL/0043/POOS/03	Podpis:	
Obiekt:	ROZBUDOWA Z PRZEBUDOWĄ BUDYNKU STACJI UZDATNIANIA WODY W ROZKOCHOWIE		
Lokalizacja:	47-344 ROZKOCHÓW, UL. GŁOGOWSKA 20, DZIAŁKA NR 38/2 K.M.1, OBREB: ROZKOCHÓW -0006, JEDNOSTKA EWID.: WALCE 160504_2.0006		
Branża:	Instalacje	Stadium:	Projekt Techniczny
RZUT PARTERU - INSTALACJE C.O.			
Podziałka:	1:50	Data:	05.04.2022
Nr rysunku:	IS1		

PROJEKT JEST CHRONIONY PRAWEM AUTORSKIM (DZ.U. 94.24.83) STANOWI WŁASNOŚĆ INTELEKTUALNĄ FIRMY "USŁUGI BUDOWLANE Z ZAKRESU PROJEKTOWANIA I NADZOROWANIA"