



GMINA WALCE

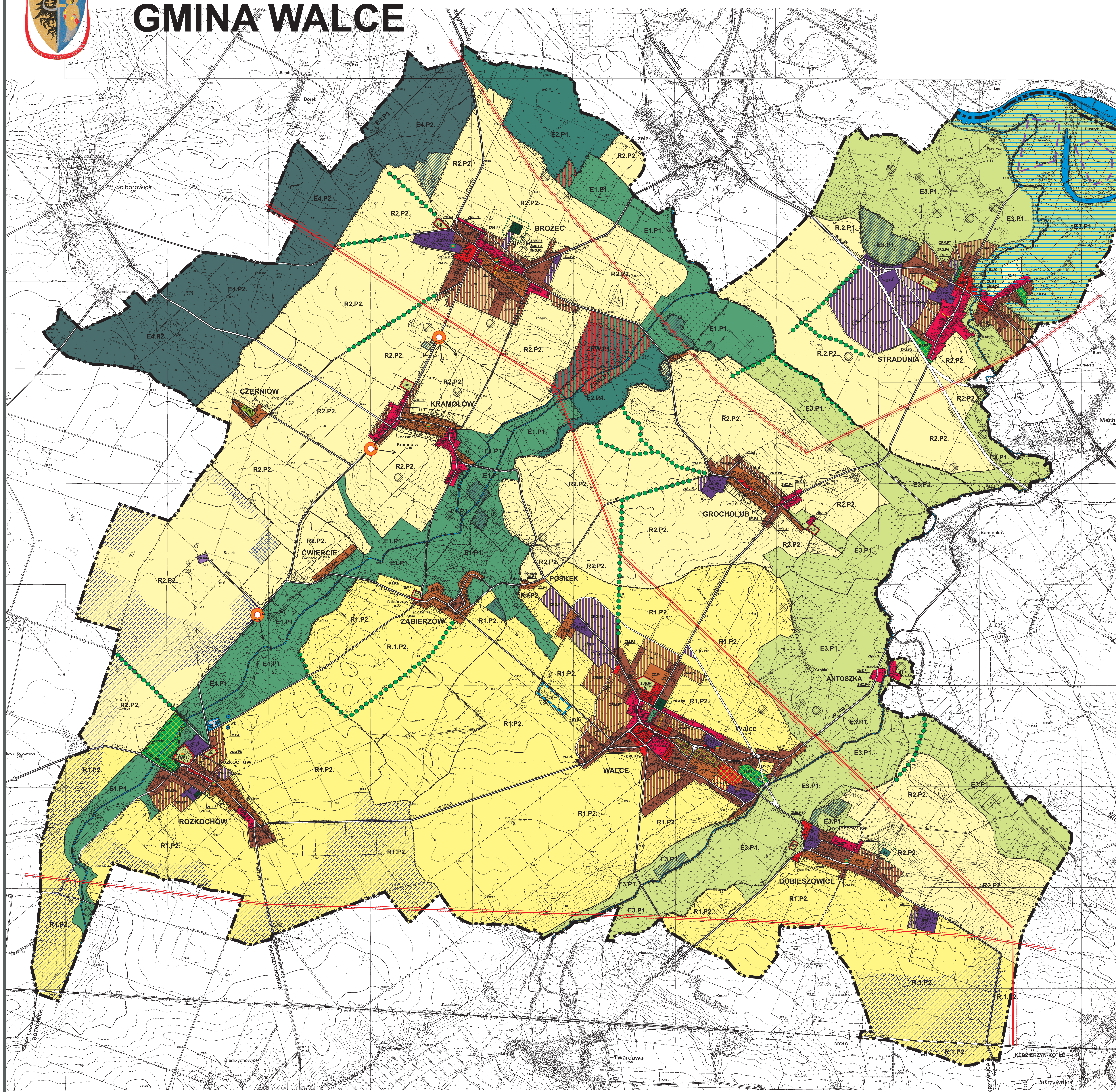
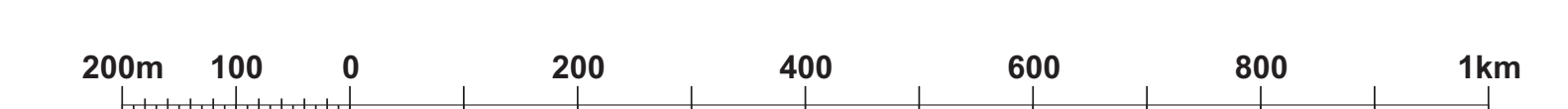
STUDIUM UWARUNKOWAŃ I KIERUNKÓW ZAGOSPODAROWANIA PRZESTRZENNEGO GMINY WALCE

RYSUNEK

KIERUNKI ZAGOSPODAROWANIA PRZESTRZENNEGO

(ZMIANA 2011/)

skala 1 : 10 000



LEGENDA :

USTALENIA FORMALNE		INFRASTRUKTURA	
	GRANICE ADMINISTRACYJNE GMINY		1. WYDZIELONE TERENY O FUNKCJACH MIENNYCH
	GRANICE SOŁECTW		
	LINEE ROZGRANICZAJĄCE OBSZARY FUNKCYJNALNE O RÓŻNYM ROZMIARZE I UŻYTKOWANIU ROZNEJ POLITYCE PRZESTRZENNEJ		
	GRANICA POLNOLEŚNA PLANOWANEJ DOLEŚNIA		
	E.3.P.6. SYMBOL STREFY POLITYKI SZCZEGÓLWEJ TYP ZAGOSPODAROWANIA OBSZAR FUNKCYJNALNY		
OBSZARY FUNKCYJNALNE		2. INFRASTRUKTURA KOMUNIKACYJNA	
1. OBSZARY OTWARTE			
1.1. OBSZARY PODSTAWOWEGO SYSTEMU EKOLOGICZNEGO			
	E1 OBSZAR PODSTAWOWEGO CIĄGU EKOLOGICZNEGO GMINY - DOLINA KIEZI ŚWIĄTOYNY		
	E2 OBSZAR LEŚNY, WSPÓŁTWORZĄCY SYSTEM EKOLOGICZNY GMINY		
	E3 OBSZAR GŁÓWNEGO CIĄGU EKOLOGICZNEGO REGIONU - DOLINA RZĘKI OZARY STRADUNIA		
	E4 OBSZAR LEŚNY, WSPÓŁDZIAŁAJĄCY Z SYSTEMEM EKOLOGICZNYM GMINY		
	E5 OBSZAR ZIELENI URZĄDZONEJ		
	E6 OBSZAR O FUNKCJI EKOLOGICZNEJ W TERENACH ZABUDOWANYCH		
1.2. OBSZARY ROLNE, WSPOMAGAJĄCE SYSTEM EKOLOGICZNY GMINY		3. INFRASTRUKTURA TECHNICZNA	
	R1 OBSZAR ROLNY SZCZEGÓLNEJ OCHRONY GRUNTÓW PRZED ZABUDOWĄ		
	R2 OBSZAR ROLNY Z DOPUSZCZENIEM ZABUDOWY		
	R3 OBSZAR ROLNY Z DOPUSZCZENIEM ZABUDOWY GOSPODARZEJ		
2. OBSZARY ZURBANIZOWANE		OBSZARY I ELEMENTY OBJĘTE STREFAMI POLITYK SPECJALNYCH	
2.1. OBSZARY ZABUDOWANE		1. W ZAKRESIE OCHRONY DÓBR KULTURY I KSZTAŁTOWANIA KRAJOWY	
	ZZ OBSZAR ZABUDOWY ZAGRODOWEJ		
	ZMZ OBSZAR ZABUDOWY MIESZKANEJ		
	ZM OBSZAR ZABUDOWY MIESZKANIOWEJ		
	ZMU OBSZAR ZABUDOWY MIESZKANIOWO-USŁUGOWEJ		
	ZU OBSZAR KONCENTRACJI USŁUG KOMERCYJNYCH I PUBLICZNYCH		
	ZUS OBSZAR URZĄDZEN WYPOCZYNKU, SPORTU I REKREACJI		
	ZE OBSZAR MOŻLIWEJ EKSPLOATACJI POWIERZCHNIOWEJ SUROWCÓW		
	ZG OBSZAR DZIAŁALNOŚCI GOSPODARZEJ		
2.2. OBSZARY PREFEROWANE DO ROZWOJU ZABUDOWY		2. W ZAKRESIE OCHRONY ŚRODOWISKA	
ZR			
	ZR1 OBSZAR ROZWOJU ZABUDOWY MIESZKANIOWEJ ORAZ OBIEKTÓW USŁUGOWYCH I WYTWÓRCZYCH NIEUŻYWAJĄCYCH DLA FUNKCJI MIESZKANIOWEJ		
	ZR2 OBSZAR ROZWOJU DZIAŁALNOŚCI GOSPODARZEJ BEZ TERENÓW ZABUDOWY MIESZKANIOWEJ		
	ZR3 OBSZAR ROZWOJU URZĄDZEN WYPOCZYNKU, SPORTU I REKREACJI		
3. W ZAKRESIE ROZWOJU ENERGETYKI WIAТРOWEJ			