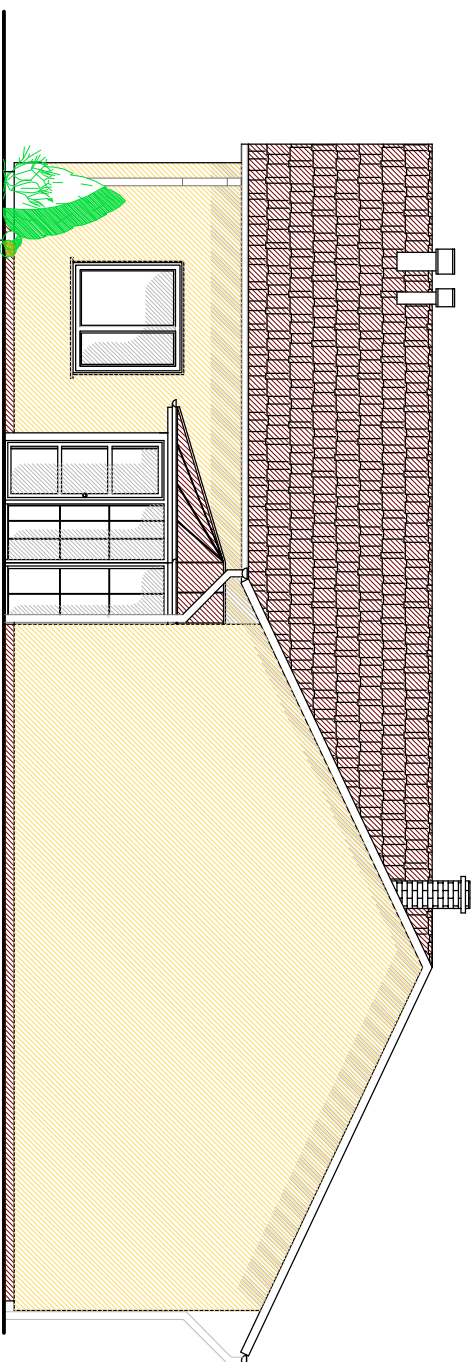


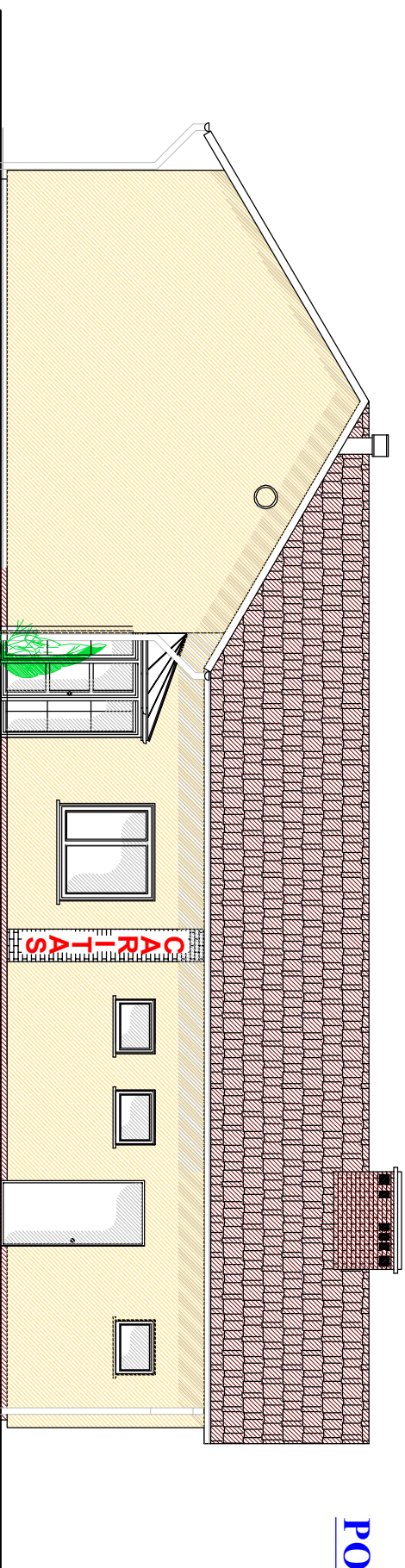
PÓLNOCNO-WSCHODNIA

Skala 1:100



PÓŁDNIOWO-WSCHODNIA

Skala 1:100



BIURO PROJEKTOWO - BUDOWLANE
J.W. *PROJEKTOWANIE*KOSZTORYSY*NADZORY*
48-250 Głogówek, tel/fax 4 372 569, dom 4 372 048

Nazwa i adres obiektu budowlanego:
BUDOWA BUDYNKU REHABILITACYJNEGO
Walce, dz. nr 2688/1, k.m.9, obręb WALCE

inwestor: GMINA WALCE, ul. Mickiewicza 18, 47-344 Walce

ELEWACJE PN-ZACH, PN-WSCH	rys. 9A	skala 1:50	Data: 08.03.2008
---------------------------	---------	------------	------------------

Operowanie: inż. Józef WILCZEK
inż. Sylwia ALKER

Autor: mgr inż. arch. Irena Paprocka, upr. arch. nr: 3039/01/DUW

Sprawdzająca: mgr inż. arch. J. Maksymiak - Grabowska,
upr. arch. nr 295/01/DUW