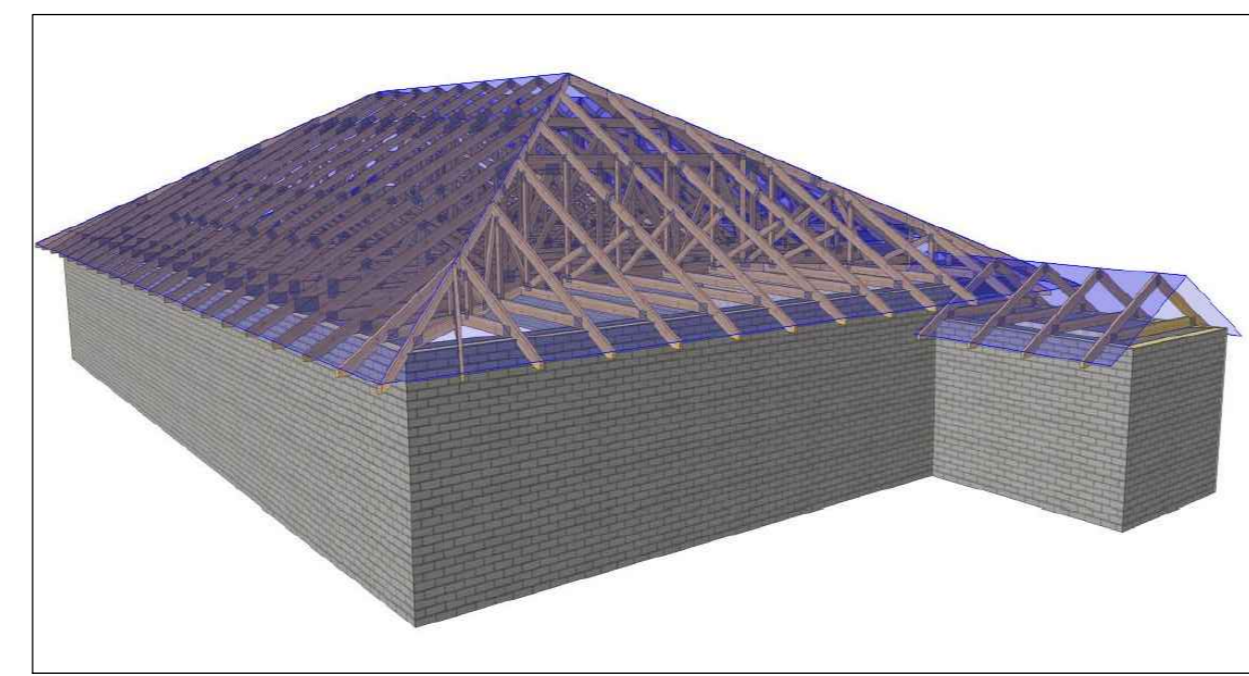
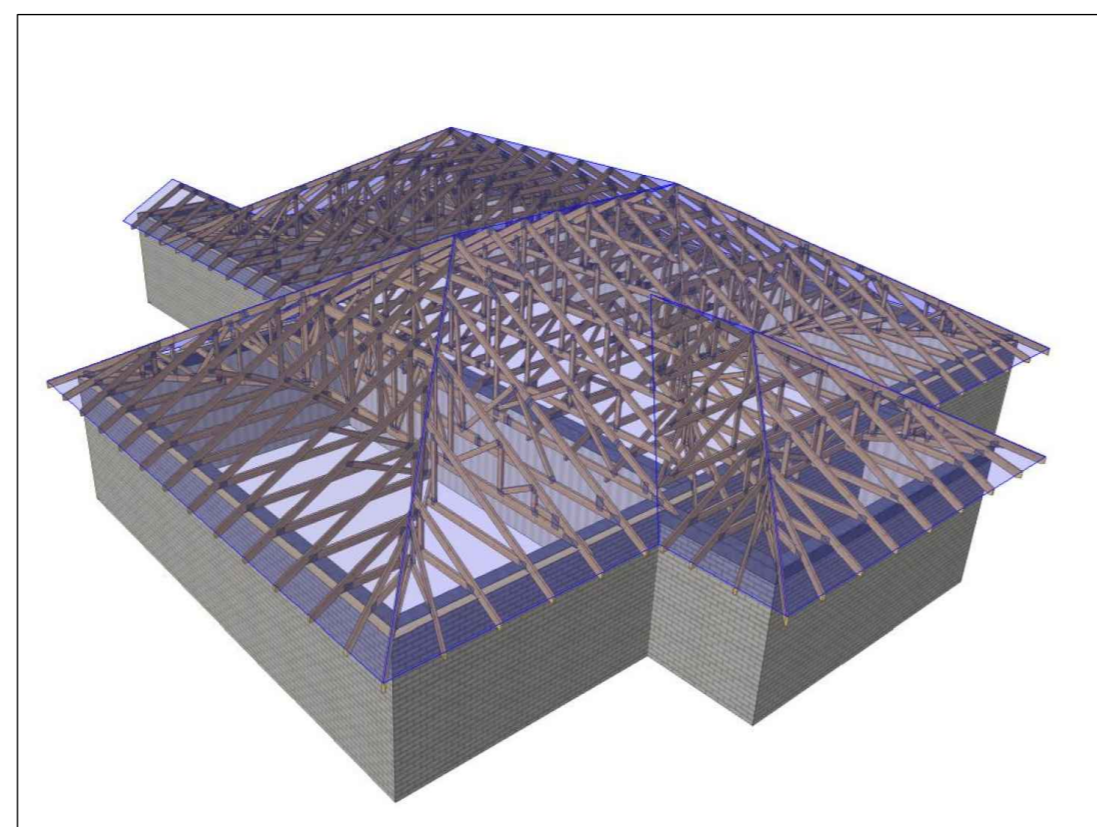
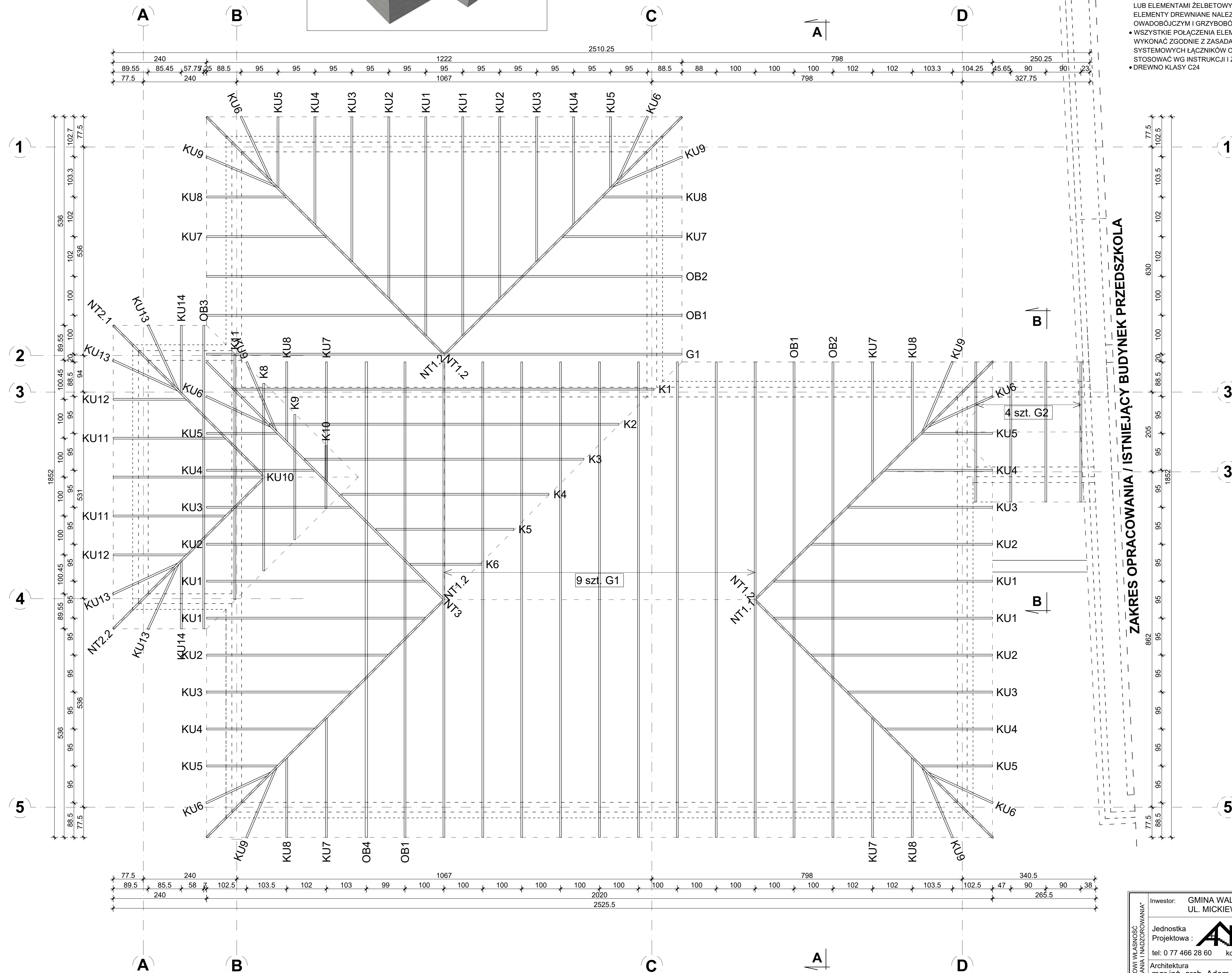


WIDOK KONSTRUKCJI



UWAGI

- WSZYSTKIE WYMIARY I RZĘDNE NALEŻY SPRAWDZIĆ NA BUDOWIE, A W PRZYPADKU WYSTĄPIENIA RÓŻNIC, PROJEKTOWANY UKŁAD NALEŻY DOSTOSOWAĆ DO STANU ISTNIEJĄCEGO PRZY KONSULTACJI Z GŁÓWNYM PROJEKTANTEM, ZACHOWUJĄC ZASADY ZAWARTE W PROJEKCIE
- NALEŻY PRZEWIDZIEĆ DYLATACJE TECHNICZNE I TECHNOLOGICZNE DLA ELEMENTÓW FUNDAMENTÓW, POSADZEK, OKŁADZIN, IZOLACJI, SUFITÓW PODWIESZANYCH ZGODNIE Z WYTYCZNYMI DOSTAWCÓW ROZWIĄZAŃ SYSTEMOWYCH I SZTUKĄ BUDOWLANĄ
- W WIENCIE ŚCIANKI KOLANKOWEJ NALEŻY ZAKOTWIĆ ŚRUBY M16 CO 100 cm POD MONTAŻ MURŁATY
- WSZYSTKIE ELEMENTY DREWNIANE ZAIZOLOWAĆ NA STYKU ZE ŚCIANĄ LUB ELEMENTAMI ŻELBETOWYMI 2 X PAPA LUB FOLIA PE WSZYSTKIE ELEMENTY DREWNIANE NALEŻY ZABEZPIECZYĆ ŚRODKIEM OWADOBÓJCZYM I GRZYBOBÓJCZYM
- WSZYSTKIE POŁĄCZENIA ELEMENTÓW DREWNIANYCH NALEŻY WYKONAĆ ZGODNIE Z ZASADAMI CIEŚLISKIMI LUB ZA POMOCĄ SYSTEMOWYCH ŁĄCZNIKÓW CIEŚLISKICH TYPU BMFI SIMPSON STOSOWAĆ WG INSTRUKCJI I ZALECEŃ PRODUCENTA
- DREWNO KLASY C24



ZAKRES OPRACOWANIA / ISTNIEJĄCY BUDYNEK PRZEDSZKOLA

RZUT WIĘZBY DACHOWEJ skala 1:50

Inwestor: GMINA WALCE, UL. MICKIEWICZA 18, 47-344 WALCE	
Jednostka Projektowa: 	USŁUGI BUDOWLANE Z ZAKRESU PROJEKTOWANIA I NADZOROWANIA ADAM NOSSOL 47-344 WALCE, ul. LIPOWA 4 tel: 0 77 466 28 60 kom: 0 502 221 118 e-mail: nossolm@o2.pl
Architektura mgr inż. arch. Adam Nossol	specjalność: architektoniczna 04/OPOPKK/2012 Podpis:
Konstrukcja mgr inż. Adam Nossol	specjalność: konstrukcyjno-budowlana OPL/0055/PPOOK/04 Podpis:
Sprawdzająca architekturę mgr inż. arch. Magda Ślawiak	specjalność: architektoniczna 03/OPOPKK/2012 Podpis:
Sprawdzający konstrukcję mgr inż. Adrian Hettwer	specjalność: konstrukcyjno-budowlana OPL/0055/PPOOK/10 Podpis:
Objekt: <b>ROZBUDOWA Z PRZEBUDOWĄ BUDYNKU PRZEDSZKOLA - BUDOWA BUDYNKU GMINNEGO ŻŁOBKA W WALCACH</b>	
Lokalizacja: 47-344 WALCE, UL. KONOPNICKIEJ 6, DZIAŁKA NR 2801,2802 K.M.9, OBRĘB: WALCE -0008, JEDNOSTKA EWID.: WALCE 160504 2.0008	
Branża: arch.-konstr.	Stadium: Projekt Budowlany
RZUT WIĘZBY DACHOWEJ	
Podziałka: 1:50	Data: 12 KWIECIEŃ 2019 Nr rysunku: 9

PROJEKT JEST CHRONIONYM PRAWEM AUTORSKIM (DZ.U.S. 24.83) STANOWI WŁASNOŚĆ INTELAKTUALNĄ FIRMY "USŁUGI BUDOWLANE Z ZAKRESU PROJEKTOWANIA I NADZOROWANIA"