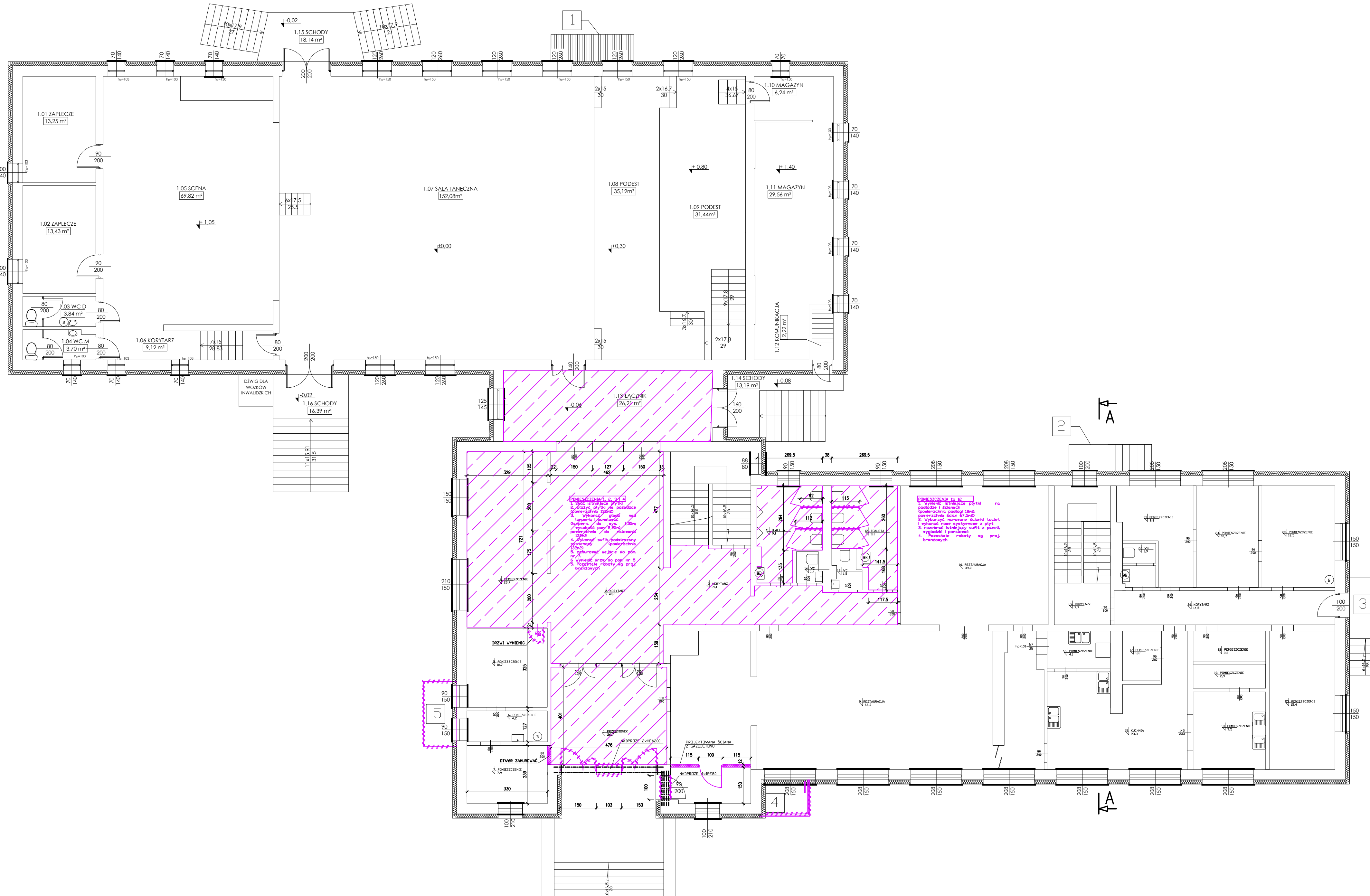


# RZUT PARTERU POMIESZCZENIA DO REMONTU

1:100



### ZESTAWIENIE POWIERZCHNI:

| POMIESZCZENIE                        | POWIERZCHNIA          |
|--------------------------------------|-----------------------|
| PIĘTRO RAZEM : 403,10 m <sup>2</sup> |                       |
| 1 KORYTARZ                           | 28,40 m <sup>2</sup>  |
| 2 POMIESZCZENIE                      | 19,90 m <sup>2</sup>  |
| 3 POMIESZCZENIE                      | 14,20 m <sup>2</sup>  |
| 4 POMIESZCZENIE                      | 9,30 m <sup>2</sup>   |
| 5 POMIESZCZENIE                      | 11,40 m <sup>2</sup>  |
| 6 POMIESZCZENIE                      | 12,10 m <sup>2</sup>  |
| 7 POMIESZCZENIE                      | 32,70 m <sup>2</sup>  |
| 8 POMIESZCZENIE                      | 5,90 m <sup>2</sup>   |
| 9 POMIESZCZENIE                      | 11,70 m <sup>2</sup>  |
| 10 SEKRETARIAT                       | 15,40 m <sup>2</sup>  |
| 11 DYREKTOR                          | 18,60 m <sup>2</sup>  |
| 12 ANEKS KUCHENNY                    | 14,40 m <sup>2</sup>  |
| 13 TOALETA                           | 4,40 m <sup>2</sup>   |
| 14 TOALETA                           | 7,70 m <sup>2</sup>   |
| 15 KORYTARZ                          | 6,70 m <sup>2</sup>   |
| 16 BIBLIOTEKA                        | 160,30 m <sup>2</sup> |
| 17 POMIESZCZENIE                     | 7,00 m <sup>2</sup>   |
| 18 PRZEDSIÓDEK                       | 3,30 m <sup>2</sup>   |
| 19 POMIESZCZENIE                     | 6,50 m <sup>2</sup>   |
| 20 WC                                | 1,90 m <sup>2</sup>   |
| 21 WC                                | 1,90 m <sup>2</sup>   |
| 22 KORYTARZ                          | 9,40 m <sup>2</sup>   |

**"ERDOM" BIURO PROJEKTÓW I NADZORU BUDOWLANEGO**  
47-100 STRZELECE GO. HARKA PRANEGO 13/9  
tel. 512-215-304  
www.ERDOM.eu

|                            |  |
|----------------------------|--|
| zamawiacz/client           | GMINA WALCE, UL. MICKIEWICZA 18, 47-344 WALCE                              |
| adres/obekt                | GMINNY OŚRODEK KULTURY, UL. OPOLSKA 236, 47-344 WALCE, DZ. NR 1107/3 k.m.s |
| rodzaj/projekt             | BUDOWLANY / SKALA/SCALE: 1:75  |
| specjalność                | PROJEKT WZGLĘDNE PRAMA ZASTRZEŻONE ALL RIGHTS RESERVED                     |
| architektoniczna/budowlana | K. CELANGA 19/09/2018  |
| tytuł                      | RZUT PARTERU<br>REMONT POMIESZCZENI  |
| data                       | CZERWIEC 2020  |
| numer rysunku              | E456-05  |
| branża                     | BUDOWLANA  |
| skala                      | A2+  |