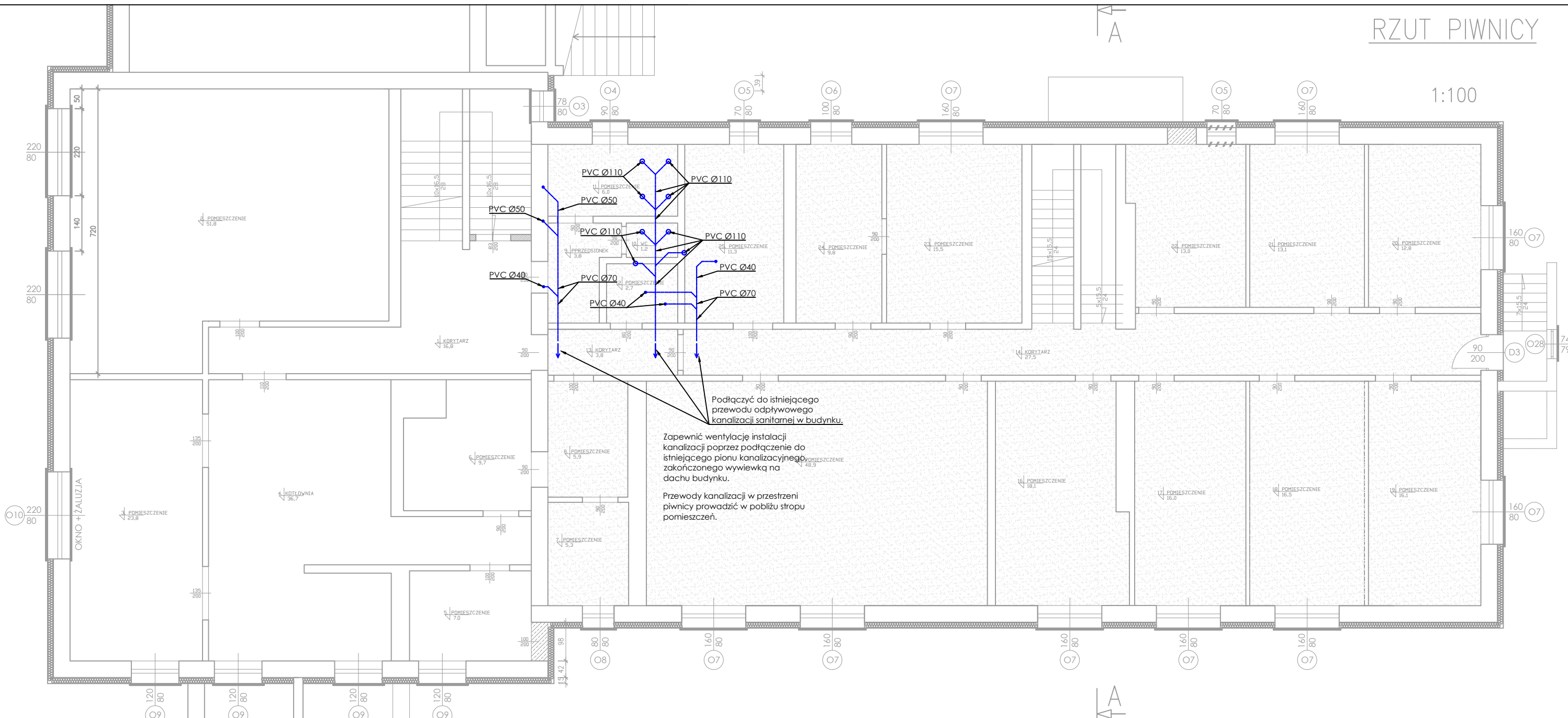


ZESTAWIENIE POWIERZCHNI:

| SALA : | |
|----------------------|------------------------------|
| PIWNICA | RAZEM : 372,9 m ² |
| POMIESZCZENIE : | POWIERZCHNIA : |
| 0.01 MAGAZYN | 13,10 m ² |
| 0.02 POLICJA | 11,50 m ² |
| 0.03 POMIESZCZENIE | 5,90 m ² |
| 0.04 SALA REGIONALNA | 70,48 m ² |
| 0.05 WC | 3,70 m ² |
| 0.06 KORYTARZ | 8,20 m ² |
| 0.07 MAGAZYN | 103,40 m ² |
| 0.08 MAGAZYN | 1,00 m ² |
| 0.09 MAGAZYN | 8,40 m ² |
| 0.10 MAGAZYN | 6,30 m ² |
| 0.11 KORYTARZ | 19,70 m ² |
| 0.12 MAGAZYN | 14,40 m ² |
| 0.13 MAGAZYN | 15,85 m ² |
| 0.14 MAGAZYN | 18,40 m ² |
| 0.15 KORYTARZ | 3,37 m ² |
| 0.16 MAGAZYN | 10,70 m ² |
| 0.17 MAGAZYN | 21,60 m ² |
| 0.18 KOSMETYCZKA | 24,70 m ² |
| 0.19 POM. SOCJALNE | 2,90 m ² |
| 0.20 KORYTARZ | 3,60 m ² |
| 0.21 WC | 5,70 m ² |

| CZĘŚĆ SOCJALNO-BYTOWA : | |
|-------------------------|------------------------------|
| PIWNICA | RAZEM : 393,1 m ² |
| POMIESZCZENIE : | POWIERZCHNIA : |
| 1 KORYTARZ | 16,80 m ² |
| 2 POMIESZCZENIE | 51,80 m ² |
| 3 POMIESZCZENIE | 23,80 m ² |
| 4 KOTŁOWNIA | 36,70 m ² |
| 5 POMIESZCZENIE | 7,00 m ² |
| 6 POMIESZCZENIE | 9,70 m ² |
| 7 POMIESZCZENIE | 5,30 m ² |
| 8 POMIESZCZENIE | 5,90 m ² |
| 9 PRZEDSIONEK | 3,80 m ² |
| 10 WC | 1,20 m ² |
| 11 POMIESZCZENIE | 6,00 m ² |
| 12 POMIESZCZENIE | m ² |
| 13 KORYTARZ | 3,80 m ² |
| 14 KORYTARZ | 27,50 m ² |
| 15 POMIESZCZENIE | 48,90 m ² |
| 16 POMIESZCZENIE | 18,10 m ² |
| 17 POMIESZCZENIE | 16,00 m ² |
| 18 POMIESZCZENIE | 16,50 m ² |
| 19 POMIESZCZENIE | 16,10 m ² |
| 20 POMIESZCZENIE | 12,80 m ² |
| 21 POMIESZCZENIE | 13,10 m ² |
| 22 POMIESZCZENIE | 13,00 m ² |
| 23 POMIESZCZENIE | 15,50 m ² |
| 24 POMIESZCZENIE | 9,80 m ² |
| 25 POMIESZCZENIE | 11,30 m ² |

PIWNICA CAŁOŚĆ RAZEM : 766,00 m²



LEGENDA

- przewód kanalizacyjny
- PVC Ø40 opis przewodu (materiał, średnica)

UWAGI I ZALECENIA

1. Należy zastosować urządzenia i materiały przynajmniej klasy zawartej w projekcie. Wszystkie zastosowane materiały i urządzenia muszą zapewnić wymagane projektem parametry pracy oraz posiadać niezbędne atesty i dopuszczenia do stosowania w budownictwie.
2. Rysunki i część opisowa są dokumentami wzajemnie się uzupełniającymi. Każdy składnik projektowy należy rozpatrzyć i rozpoznawać w dokumentacji w kontekście wszystkich rysunków, które do tego składnika się odnoszą z uwzględnieniem wszystkich opisów technicznych i zasad sztuki budowlanej.
3. W pomieszczeniach toalet nr 11 i 12 wymienić armaturę i przybory sanitarne na nowe.
4. W trakcie wykonywania prac ziemnych wokół budynku zweryfikować spadki i średnice istniejącej instalacji kanalizacji zewnętrznej i udrożnić rurę zewnętrzną kanalizacji sanitarnej od budynku do sieci.

| | | | | |
|--|--|--|---|---|
| <p>PREFER s.c. ZAKŁAD PROJEKTOWO - USŁUGOWO - HANDLOWY 44-100 GLIWICE ul. Mickiewska 23/1 tel./fax (0 32) 231 03 44 tel. (0 32) 238 92 93</p> | <p>TEMAT OPACZONY: PROJEKT BUDOWLANY PRZEBUDOWY I TERMOMODERNIZACJI BUDYNKU GMINNEGO OŚRODKA KULTURY W WALCACH</p> <p>TYTUŁ RYSUNKU: INSTALACJA KANALIZACJI – RZUT PIWNICY</p> | | | |
| | <p>INWESTOR: GMINA WALCE UL. MICKIEWICZA 18 47-344 WALCE</p> | <p>OPRACOWAŁ: mgr inż. Julia ZDOBYŁAK</p> | <p>PROJEKTOWAŁ: mgr inż. Małgorzata OPRZĄDEK nr. upr. OPL/1763/PMPS/19</p> | <p>SPRAWDZIŁ: mgr inż. Aleksander OPRZĄDEK nr. upr. 419/80</p> |
| <p>OBJEKT: BUDYNEK OŚRODKA KULTURY WALCE, UL. OPOLSKA 23A DZIAŁKA NR 1101/3 k.m.5</p> | <p>BRANża: INSTALACYJNA</p> | <p>NR PROJEKTU: P/20/06/01/1</p> | <p>SKALA: 1:100</p> | <p>NR RYSUNKU: K-01</p> |