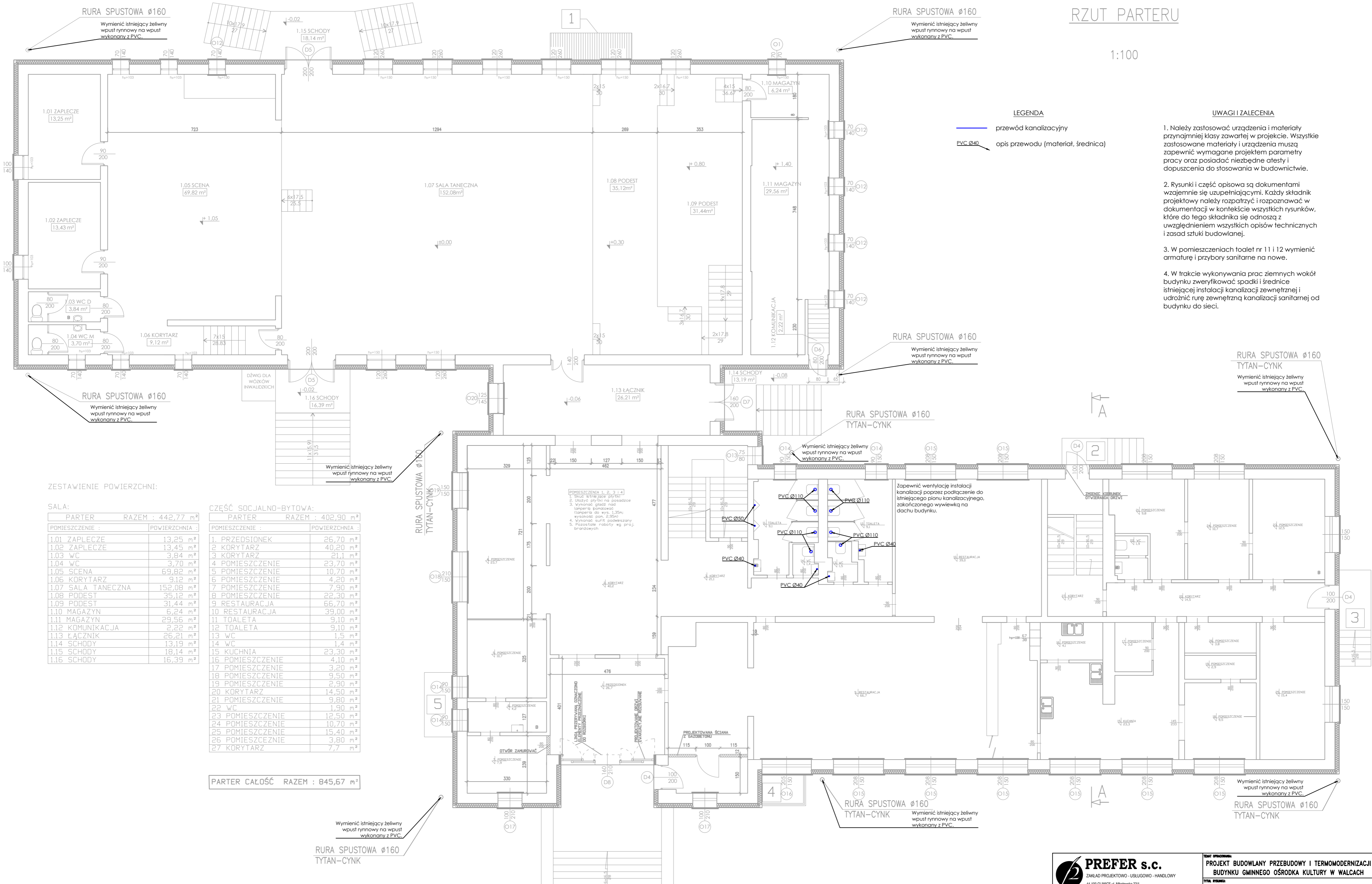


RZUT PARTERU

1:100



LEGENDA

- przewód kanalizacyjny
- PVC Ø40 opis przewodu (materiał, średnica)

UWAGI I ZALECENIA

- Należy zastosować urządzenia i materiały przynajmniej klasy zawartej w projekcie. Wszystkie zastosowane materiały i urządzenia muszą zapewnić wymagane parametry pracy oraz posiadać niezbędne atesty i doposażenie do stosowania w budownictwie.
- Rysunki i część opisowa są dokumentami wzajemnie się uzupełniającymi. Każdy składnik projektowy należy rozpatrzyć i rozpoznać w dokumentacji w kontekście wszystkich rysunków, które do tego składnika się odnoszą z uwzględnieniem wszystkich opisów technicznych i zasad sztuki budowlanej.
- W pomieszczeniach toalet nr 11 i 12 wymienić armaturę i przybory sanitarne na nowe.
- W trakcie wykonywania prac ziemnych wokół budynku zwerifikować spadki i średnice istniejącej instalacji kanalizacji zewnętrznej i udrożnić rurę zewnętrzną kanalizacji sanitarnej od budynku do sieci.

ZESTAWIENIE POWIERZCHNI:

SALA:		CZĘŚĆ SOCJALNO-BYTOWA:	
POMIESZCZENIE :	POWIERZCHNIA :	POMIESZCZENIE :	POWIERZCHNIA :
01 ZAPLECZE	13,25 m ²	1. PRZEDSIÓNEK	26,70 m ²
02 ZAPLECZE	13,45 m ²	2 KORYTARZ	40,20 m ²
03 WC	3,84 m ²	3 KORYTARZ	21,1 m ²
04 WC	3,70 m ²	4 POMIESZCZENIE	23,70 m ²
05 SCENA	69,82 m ²	5 POMIESZCZENIE	10,70 m ²
06 KORYTARZ	9,12 m ²	6 POMIESZCZENIE	4,20 m ²
07 SALA TANE CZNA	152,08 m ²	7 POMIESZCZENIE	7,90 m ²
08 PODEST	35,12 m ²	8 POMIESZCZENIE	22,30 m ²
09 PODEST	31,44 m ²	9 RESTAURACJA	66,70 m ²
10 MAGAZYN	6,24 m ²	10 RESTAURACJA	39,00 m ²
11 MAGAZYN	29,56 m ²	11 TOALETA	9,10 m ²
12 KOMUNIKACJA	2,22 m ²	12 TOALETA	9,10 m ²
13 ŁĄCZNIK	26,21 m ²	13 WC	1,5 m ²
14 SCHODY	13,19 m ²	14 WC	1,4 m ²
15 SCHODY	18,14 m ²	15 KUCHNIA	23,30 m ²
16 SCHODY	16,39 m ²	16 POMIESZCZENIE	4,10 m ²
		17 POMIESZCZENIE	3,20 m ²
		18 POMIESZCZENIE	9,50 m ²
		19 POMIESZCZENIE	2,90 m ²
		20 KORYTARZ	14,50 m ²
		21 POMIESZCZENIE	9,80 m ²
		22 WC	1,90 m ²
		23 POMIESZCZENIE	12,50 m ²
		24 POMIESZCZENIE	10,70 m ²
		25 POMIESZCZENIE	15,40 m ²
		26 POMIESZCZENIE	3,80 m ²
		27 KORYTARZ	7,7 m ²

PARTER CAŁOŚĆ RAZEM : 845,67 m²

PREFER s.c. ZAKŁAD PROJEKTOWO - USŁUGOWO - HANDLOWY 44-100 GLIWICE ul. Mickiewicza 22/1 tel./fax. (0) 32 231 03 44 tel. (0) 32 238 92 93	TYTUŁ OPISOWA: PROJEKT BUDOWLANY PRZEBUDOWY I TERMOMODERNIZACJI BUDYNKU GMINNEGO OŚRODKA KULTURY W WALCACH	
	TYTUŁ RYSUNKU: INSTALACJA KANALIZACJI - RZUT PARTERU	
PRACOWNIK: GWINA WALCE UL. MICKIEWICZA 18 47-344 WALCE	OPRACOWAŁ:	mgr inż. Julia ZDOBYŁAK
	PROJEKTOWAŁ:	mgr inż. Małgorzata OPRZĄDEK dr inż. OPL/1763/PWS/19
SPRAWDZIŁ:	mgr inż. Aleksander OPRZĄDEK nr upr. 419/20	
DATA: 06.2020	WYKONANO: INSTALACYJNA	WYKONANO: P/20/06/01/1
		SKALA: 1:100
		NR RYSUNKU: K-02