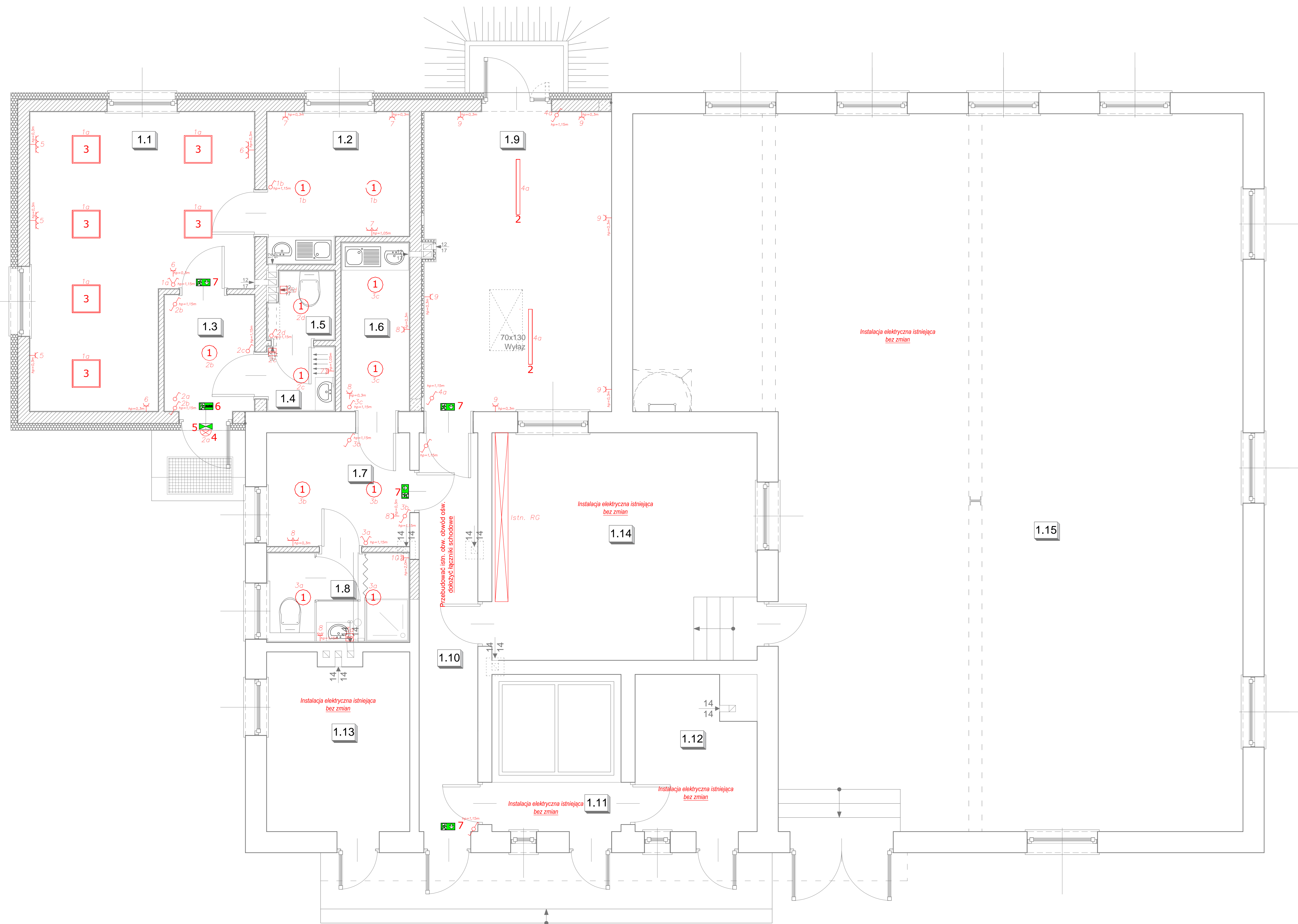


# RZUT PARTERU skala 1:50



POWIERZCHNIE POMIESZCZEŃ / TYP POSADZKI			
PARTER			
NR	RODZAJ POMIESZCZENIA	RODZAJ POSADZKI	POWIERZCHNIA UŻYTKOWA [m <sup>2</sup> ]
1.1	Biurowe	Płytki ceramiczne	25,02
1.2	Pom. socjalne	Płytki ceramiczne	8,80
1.3	Wiatrołap	Płytki ceramiczne	4,71
1.4	Przedśrodek WC	Płytki ceramiczne	1,88
1.5	WC	Płytki ceramiczne	1,86
1.6	Pom. socjalne	Płytki ceramiczne	5,11
1.7	Szafnia	Płytki ceramiczne	7,36
1.8	Umywalnia	Płytki ceramiczne	5,57
1.9	Magazyn	Płytki ceramiczne	25,32
1.10	Korytarz	Płytki ceramiczne	10,62
1.11	Pom. techniczne	Płytki ceramiczne	9,21
1.12	Pom. techniczne	Płytki ceramiczne	7,91
1.13	Chlorownia	Posadzka klinierowa	11,37
1.14	Sierownia	Płytki ceramiczne	27,40
1.15	Hala filtrów i pomp	Płytki ceramiczne	171,07
<b>CAŁKOWITA POWIERZCHNIA UŻYTKOWA PARTERU [m<sup>2</sup>]:</b>			<b>323,21</b>

Uwaga: Powierzchnię użytkową obliczono uwzględniając grubość warstw

PROJEKT JEST CHRONIONY PRAWEM AUTORSKIM (DZ.U. 94.24.83) STANOWI WŁASNOŚĆ INTELAKTUALNĄ FIRMY "USŁUGI BUDOWLANE Z ZAKRESU PROJEKTOWANIA I NADZOROWANIA"	Inwestor: <b>GMINA WALCE, UL. MICKIEWICZA 18, 47-344 WALCE</b>
	Jednostka Projektowa: <b>USŁUGI BUDOWLANE Z ZAKRESU PROJEKTOWANIA I NADZOROWANIA ADAM NOSSOL 47-344 WALCE, ul. LIPOWA 4 tel: 0 77 466 28 60 kom: 0 502 221 118 e-mail: nossolm@o2.pl</b>
	Projektant mgr inż. <b>Piotr Spątek</b>
	Proj. sprawdzający mgr inż. <b>Herbert Szeneider</b>
	Obiekt: <b>ROZBUDOWA Z PRZEBUDOWĄ BUDYNKU STACJI UZDATNIANIA WODY W ROZKOCHOWIE</b>
	Lokalizacja: <b>47-344 ROZKOCHÓW, UL. GŁOGOWSKA 20, DZIAŁKA NR 38/2 K.M.1, OBREB: ROZKOCHÓW -0006, JEDNOSTKA EWID.: WALCE 160504_2.0006</b>
	Branża: <b>Instalacje el.</b> Stadium: <b>Projekt Techniczny</b>
	RZUT PARTERU - Instalacja Elektryczna
	Podziałka: <b>1:50</b>
	Data: <b>05.04.2022</b>
Nr rysunku: <b>E1</b>	