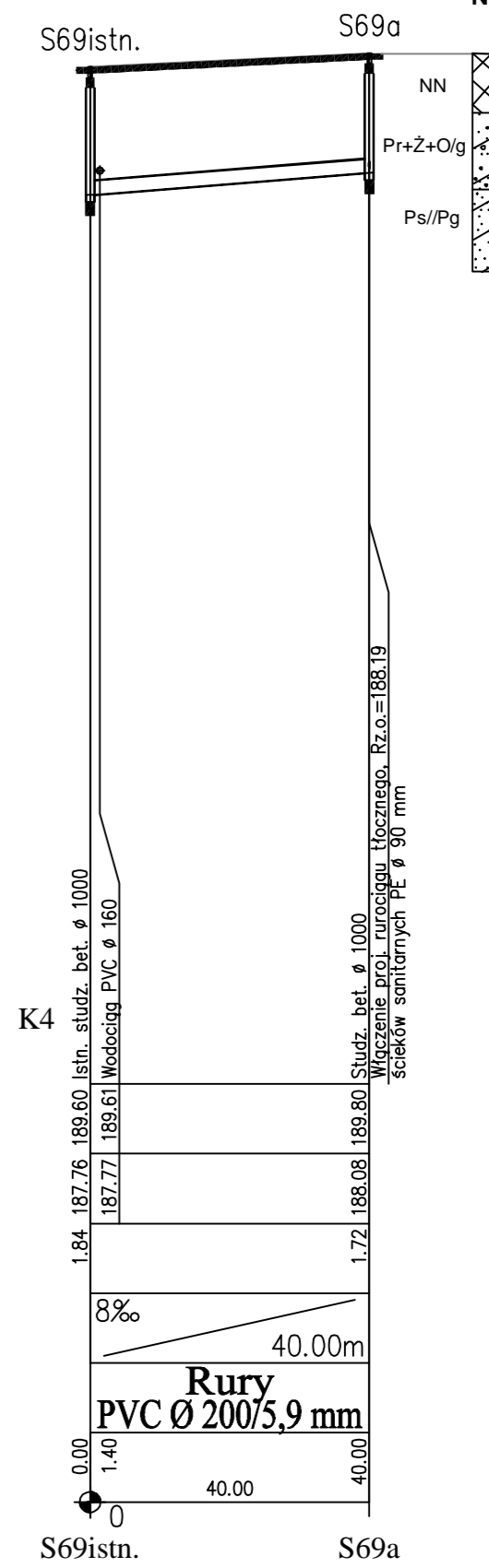
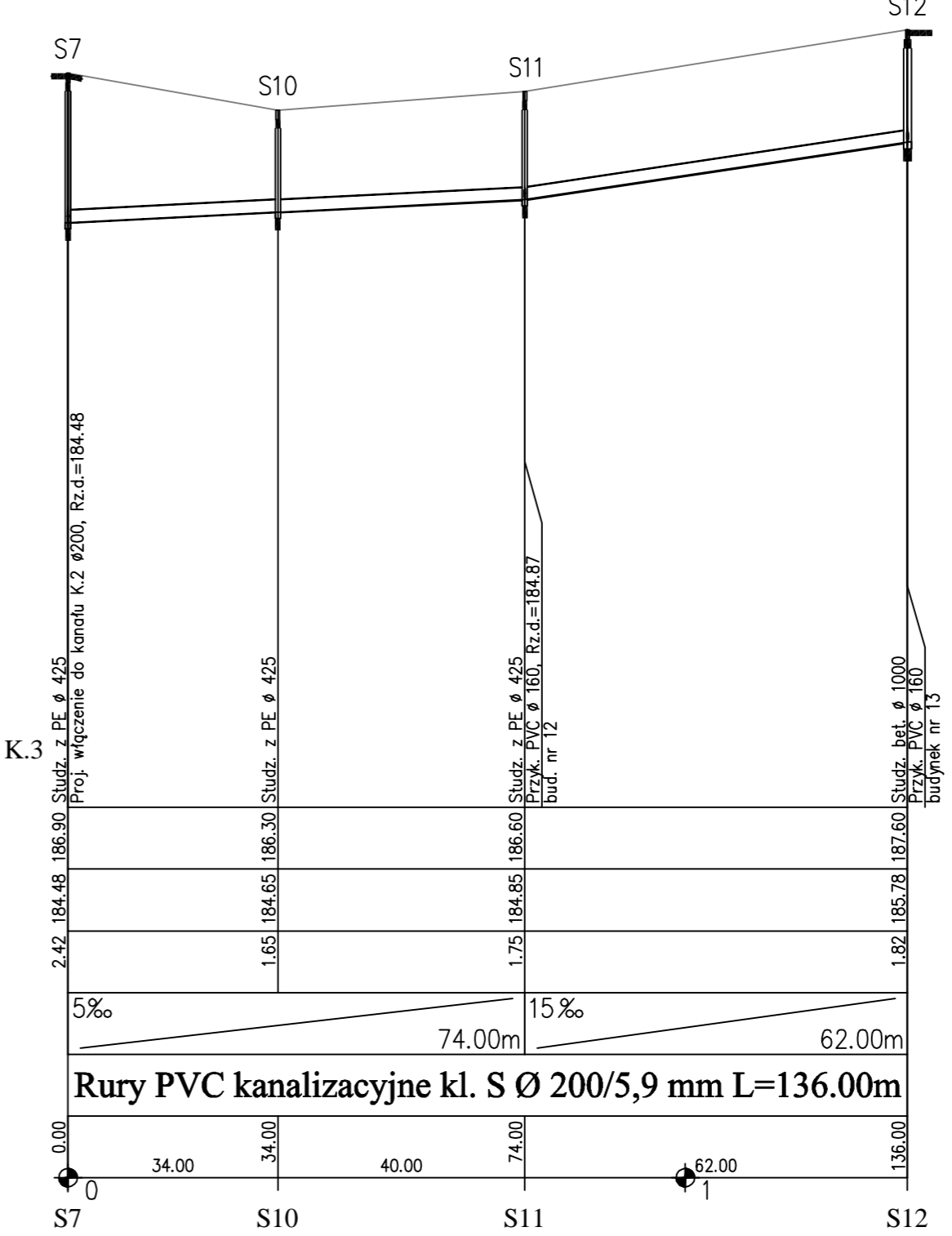
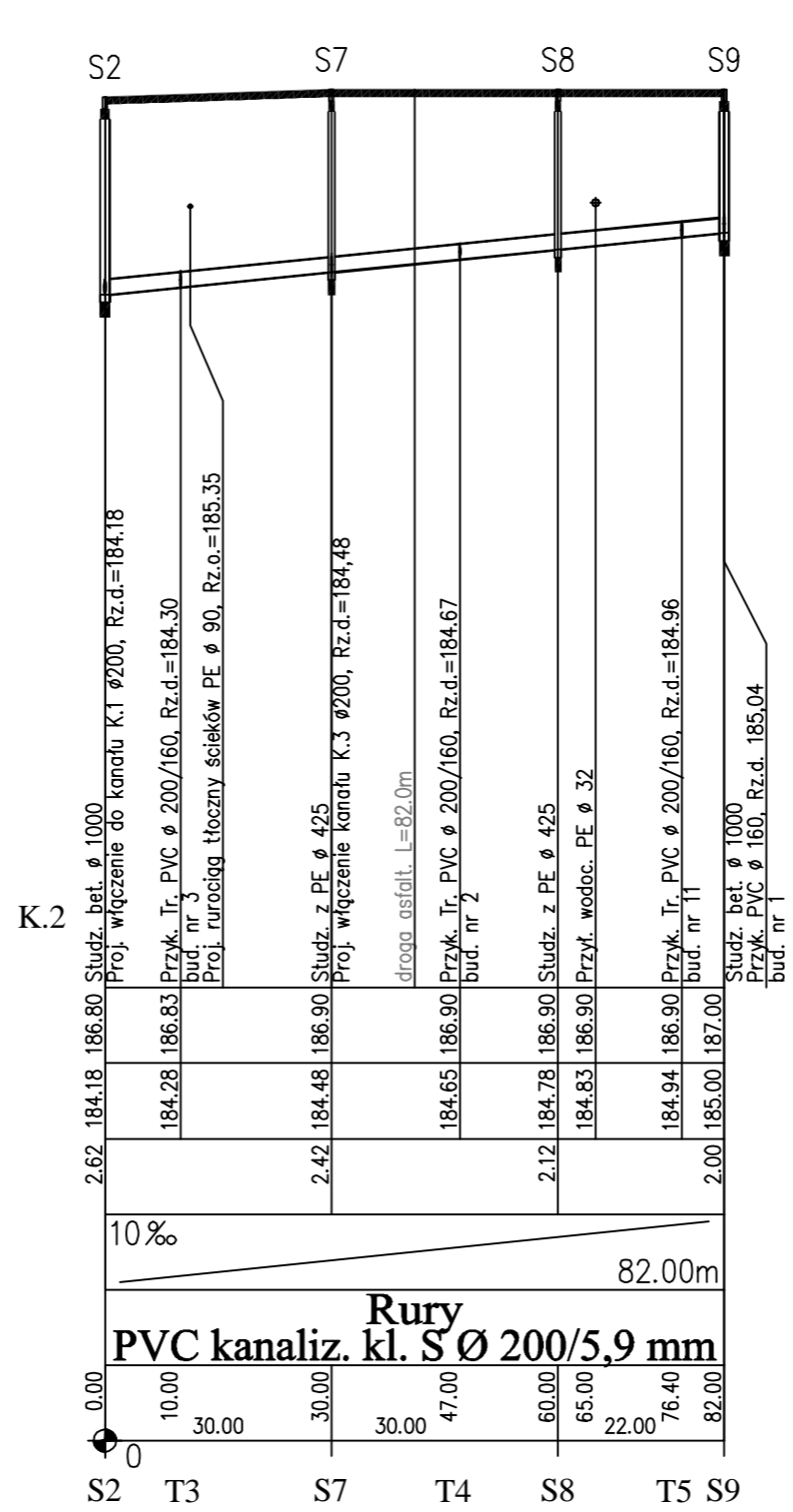
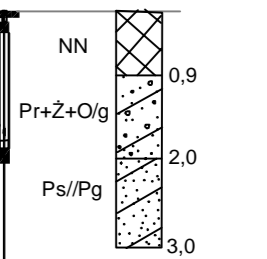


OZNACZENIE PROFILU:
POZIOM PORÓWNAWCZY 175.00 m n.p.m.

RZĘDNA TERENU ISTN.	2.65	184.15	186.40	184.30	186.70	184.46	186.70	184.53	186.70	184.17	184.65	186.70	1.94	184.76	186.70	184.89	186.81	186.90	187.00	1.90	185.00	186.90										
RZĘDNA DNA KANAŁU	2.64	184.16	186.40	184.30	186.70	184.46	186.70	184.53	186.70	184.17	184.65	186.70	1.94	184.76	186.70	184.89	186.81	186.90	187.00	1.90	185.00	186.90										
ZAGŁĘBIENIE DNA KANAŁU	0.01																															
SPADKI, DŁUGOŚCI	5%		170.00m																													
ŚREDNICA, MATERIAŁ	Rury PVC kanalizacyjne kl. S Ø 200/5,9 mm L=170.00m																															
ODLEGŁOŚCI	0.00	24.00	30.00	46.00	61.00	76.00	87.40	99.00	46.00	122.00	48.00	148.00																				



Nr 4 arch.



Zaliczenie: Profilę kanatów kanalizacji sanitarnej K.1, K.2, K.3, K.4		Skala 1:1000
Temat: Projekt budowlany		Rys. Nr
Obiekt: Kanalizacja sanitarna		6
Lokalizacja: Przysiółek Czerwiów		Egz. Nr
Inwestor: Gmina Wałce		
Data: Luty 2022 r.		
Biuro Projektów i Usług "WIKON" Sieci i Instalacje Sanitarne 45-284 Opole ul. Szarych Szeregów 31/5 tel. 506 243 388 Projektował - branża sanitarna: inż. Wiktor Koniuch Upr. nr. 19/86/Op. Sprawdził - branża sanitarna: mgr inż. Andrzej Neustein Upr. nr. 330/88/Op.		